

2010

Monetary policy report
Central Bank of Iraq
Third quarter 2010

Statistics & research department
[Http://www.cbi.iq](http://www.cbi.iq)

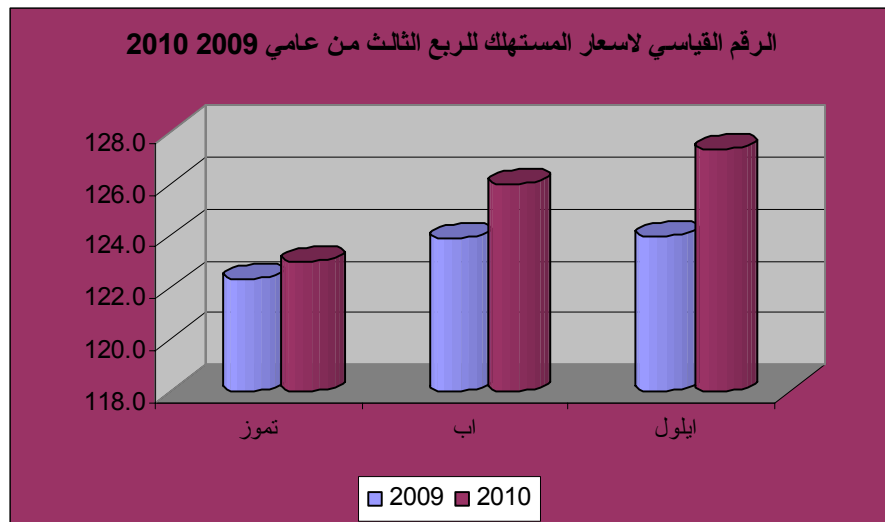
3		-
4	.	-
5		-
6	.	-
7	. ()	-
8	.	-
9	.	-
10	.	-
	.	-

2004 56

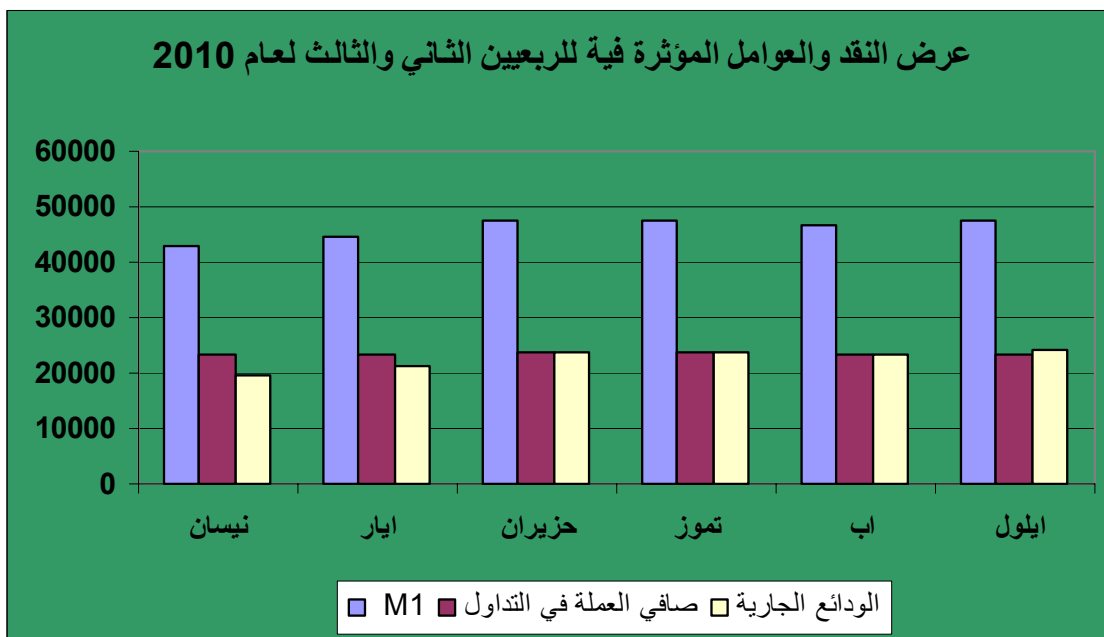
()

2010

} 2010
 ()
 (%1.9) {
 (%0.9)
 .(1)
 (2)
 (123.4) (125.4) 2010
 (%1.6) 2009
 () 11 (%9.1)
 () } (% 3.3 %4 %6.3)
 {() ()
 (% 0.7) () (%2.1 %2.2 %2.6)
)
 ()
 ()
) () () } (%12.3)
 . (%1.0 %1.1 %2.4) {(

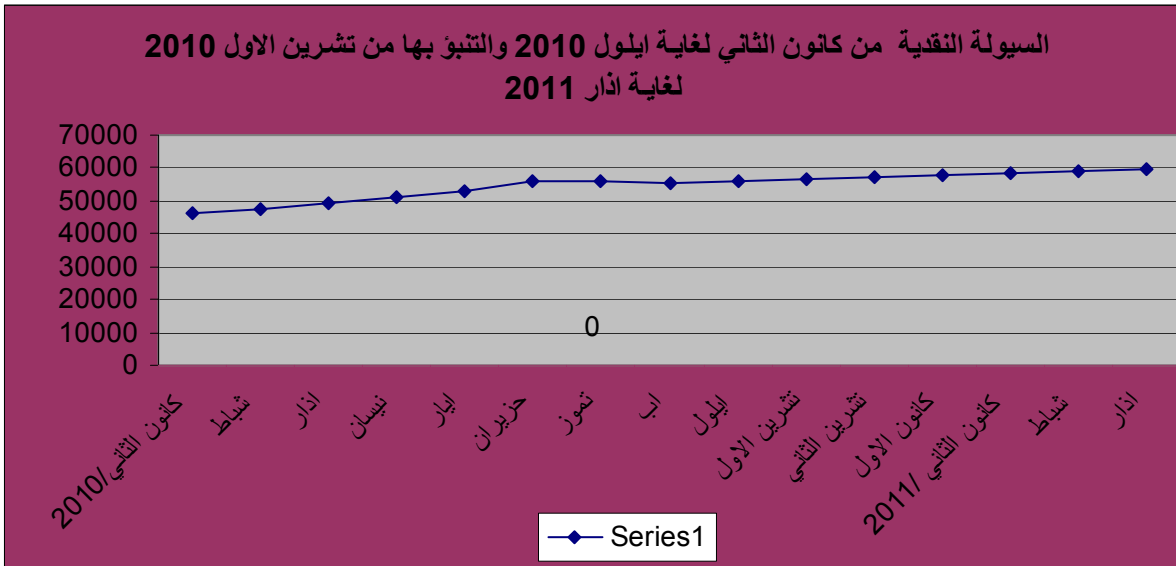


		(3)	
	(47.3)	M1	
	(%48.9)		2010
	(%,0.3)		(%51.1)
(%49.7)			(47.5)
		(%50.3)	
	(55,7)	M2	
2010		(%0.19)	
M2	(%14.9)		(55.9)
2010		% 1.2	(% 43.4)
	M2	% 41.6	
			%1.8



(M2)

(4)



()

(1170)

(5)

2010

(8225)

(9334)

2010

(1108)

(%88)

(8842)

(%96)

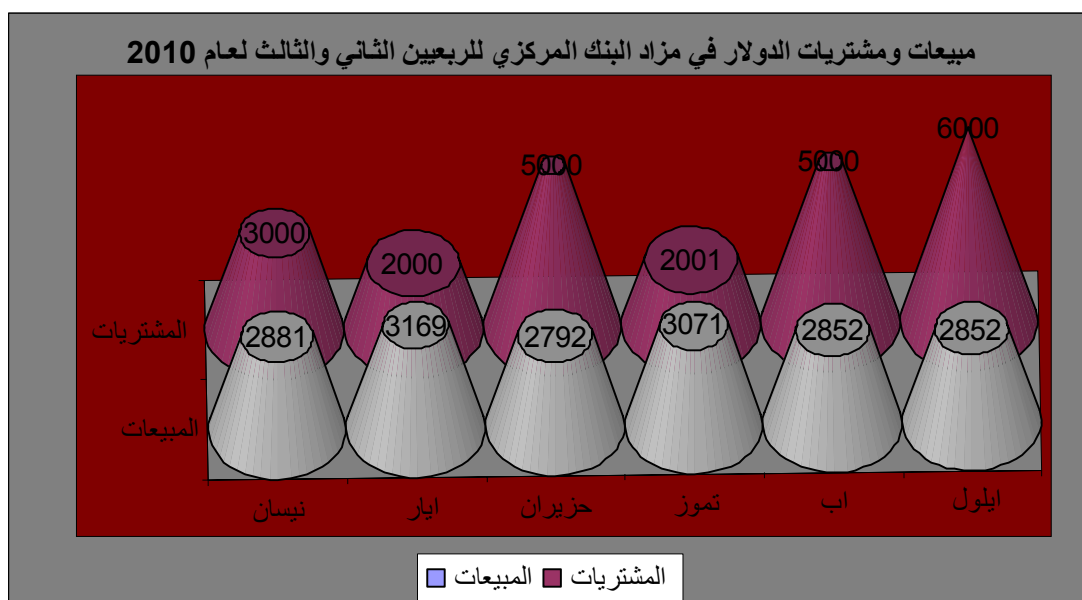
(8446)

(397)

(1.2)

(%44.4)

(%5.6)



(%6) (Policy Rate)

2010/4/1

(%4)

(6)

(1844) 2010

(967) 2010

.(%91)

2004/

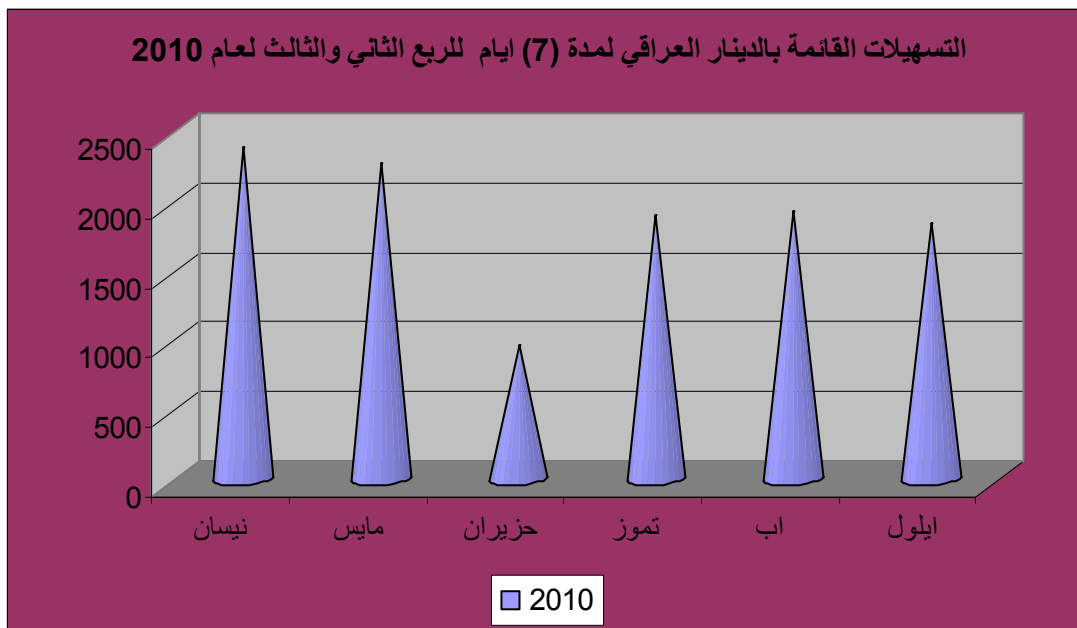
()

-:

%8

%9

%9.5



(% 15) (% 20)

. 2010/9/1

(7)

(5695)

(4496)

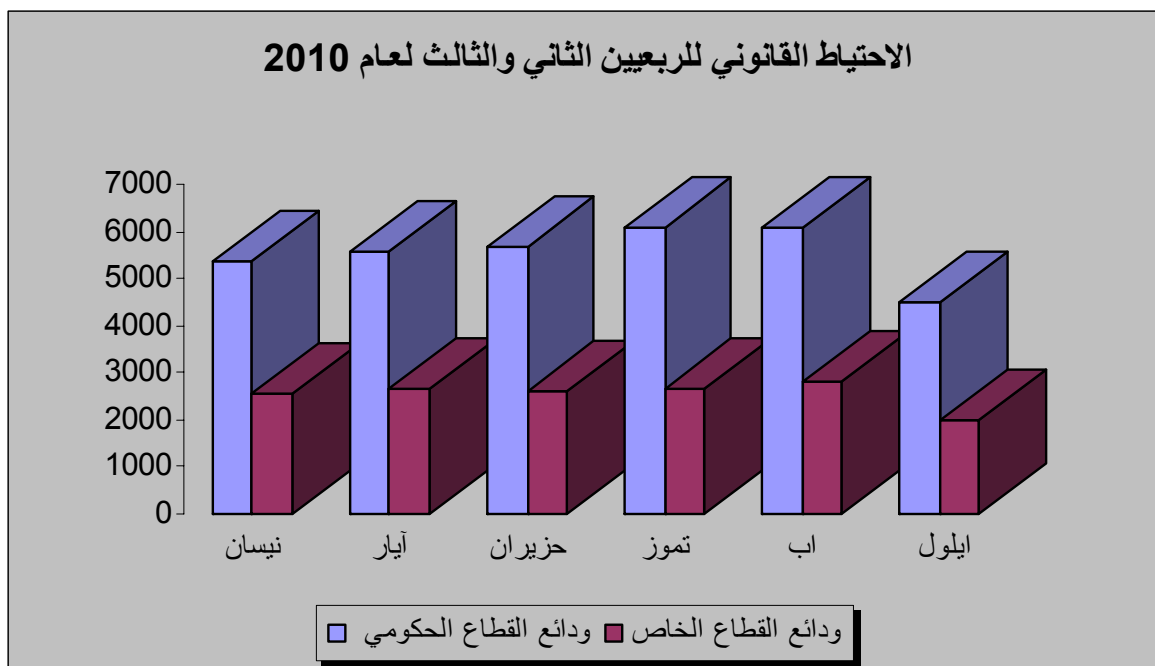
(%21)

(2605)

(1971)

2010

. (%24)



		(8)	<hr/>
(604)	2010		(182)
		(%10.2)	
(91)			
	(%7.3)		(400)

(1)

2010 2009

نسبة التغير	2010	2009	الاشهر
3.0%	123.6	120	نيسان
3.0%	123.7	120.1	مايس
2.7%	123.7	120.4	حزيران
2.9%	123.7	120.3	المعدل
1.8%	124.1	121.9	تموز
1.9%	124.8	122.5	اب
1.9%	125.5	123.2	ايلول
1.9%	124.8	122.5	المعدل

المصدر: وزارة التخطيط / الجهاز المركزي للإحصاء وتكنولوجيا المعلومات

(2)

2010 2009

	2010				2009				
2.6	135.8	141.1	137.8	128.5	132.3	133.5	134.4	129.1	
2.1	120.3	119.2	120.4	121.3	117.8	117.2	117.4	118.9	
0.7	124.2	124.4	124.3	123.8	123.3	124.1	123.8	122.1	
2.2	125.7	125.8	125.8	125.4	123.0	123.5	123.0	122.4	
-1.0	114.4	114.8	114.2	114.1	115.5	115.6	115.2	115.6	
6.3	138.3	139.9	137.7	137.3	130.1	129.4	129.2	131.6	
-1.1	112.0	112.1	112.3	111.7	113.3	112.8	112.7	114.4	
-12.3	86.2	88.0	84.9	85.6	98.2	98.4	98.4	97.9	
-2.4	108.4	108.6	108.2	108.3	111.1	111.5	110.9	111.0	
4.0	129.5	129.5	129.5	129.4	124.5	124.5	124.9	124.0	
3.3	125.1	126.0	125.1	124.3	121.1	122.0	121.1	120.3	
9.1	131.3	132.7	131.0	130.3	120.3	121.2	119.8	120.0	
1.6	125.4	127.3	126.0	123.0	123.4	124.0	123.9	122.3	

المصدر :-وزارة التخطيط /الجهاز المركزي للإحصاء وتكنولوجيا المعلومات

جدول رقم (3)

عرض النقد ومكوناته للربعين الثاني والثالث 2010

الارقام بمليارات الدنانير

اشباه النقود	الودائع الجارية	صافي العملة في التداول	M2	M1	الشهر
8129	19763	23242	51224	43005	نيسان
8190	21424	23344	53051	44768	ايار
8290	23881	23586	55851	47467	حزيران
8115	23911	23755	55874	47666	تموز
8247	23511	23362	55214	46873	اب
8307	24175	23168	55745	47343	ايلول

(4)

2011		2010	
M2			
36187		2009/	
37659			
36973			
36721			
36957			
37811			
38807			
39690			
42983			
42921			
43814			
45443			
46216		2010/	
47671			
49289			
51224			
53051			
55851			
55874			
55214			
55745			
56414			
57091			
57776			
58469		2011/	
59171			
59881			

(5)

2010

3,000		3000	2,881	2,764	117	
2,000		2000	3,169	3,063	106	
4,000	0	4000	2,792	2,619	173	
9000	0.00	9000	8,842	8,446	397	
2001	1.2	2000	3071	2761	309	
5000		5000	3411	3040	371	
6000		6000	2852	2424	428	
13001	1.2	13000	9334	8225	1108	

(6)

2010

(7)

2390	
2272	
967	
1899	
1927	
1844	

(7)

2010

2536	5365	
2648	5583	
2605	5695	
2640	6064	
2796	6073	
1971	4496	

(182)

(8)

(91)

2010

182		91		
%		%		
		5.10	48000	
		5.25	115000	
		5.2*	163000	
10.00	141500			
10.0	321500	7.15	200010	
10.5	141000	7.40	200000	
10.2*	604000	7.3*	400010	

*