

جمهورية العراق  
البنك المركزي العراقي  
المديرية العامة للإحصاء والأبحاث

التقرير الاقتصادي السنوي  
للبنك المركزي العراقي  
2011

**Central Bank of Iraq  
Annual Report 2011**

Statistics & Research Department  
[http:// www.cbi.iq](http://www.cbi.iq)

8 -1	:
6 -1	:
8 -6	:
16 -9	:
9	( )
16 -9	2011
39 -17	:
21 -17	:
26 -22	:
24 -22	:1
24	:2
26 -25	:3
36 -27	:
28 -27	
30 -29	
34 -31	
35 -34	
36 -35	
39 -36	:
43 -40	:
41 -40	:
41	:
42 -41	:
43 -42	:
43	:
52 -44	:
50 -44	:
51 -50	:
52	:
62 -53	2011 :
57 -53	:
62 -57	:
66 -63	:
	2011/12/31

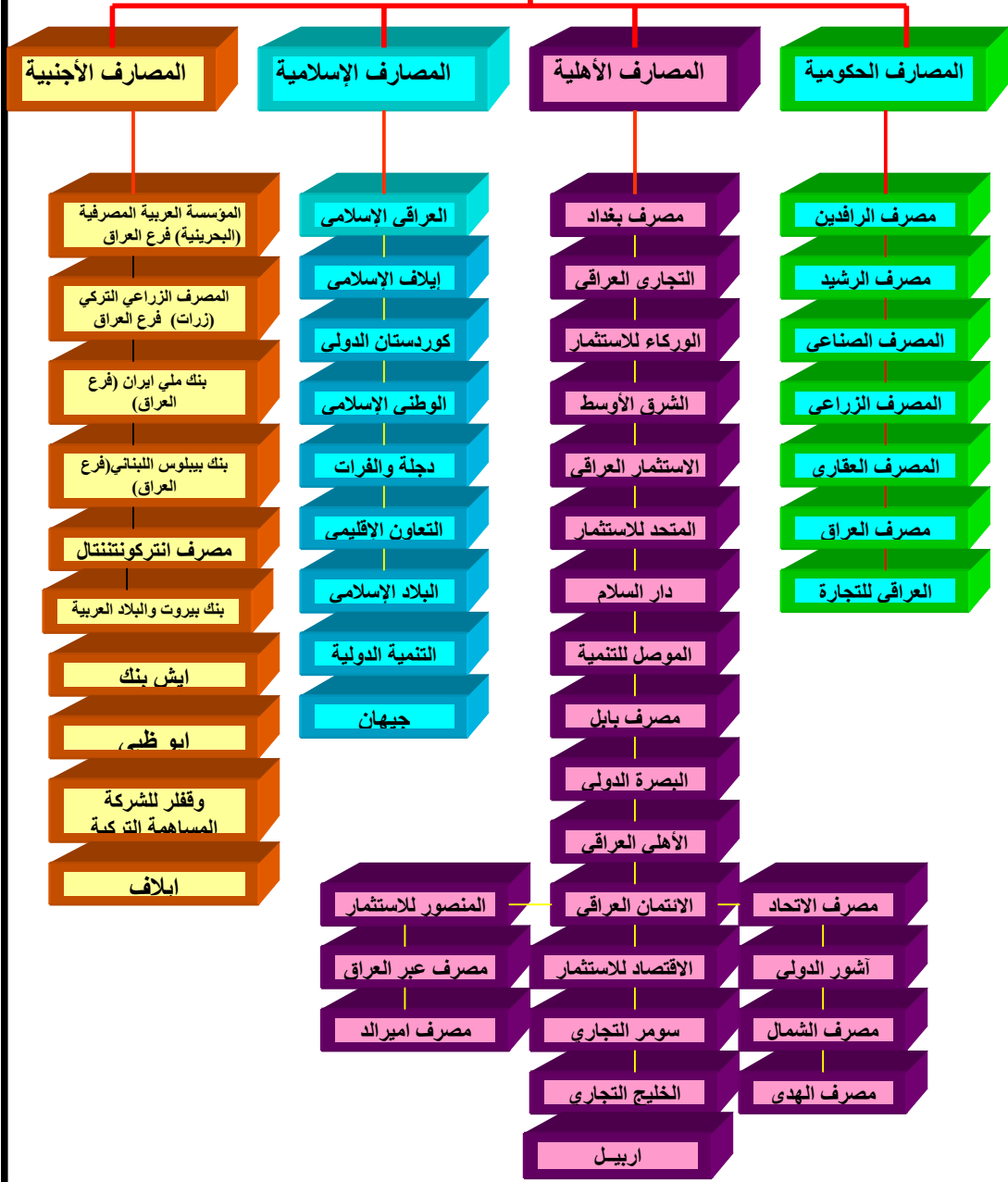
**31/12/2011**

---

---

## Banking System Structure هيكل الجهاز المصرفي العراقي

### البنك المركزي العراقي



**موجز المؤشرات الاقتصادية للعراق لعام 2011**  
**Summary of Iraqi Economics Indicators 2011**

القيمة	البيان
211.3 ترليون دينار	الناتج المحلي الإجمالي بالأسعار الجارية GDP
62.9 ترليون دينار	الناتج المحلي الإجمالي بالأسعار الثابتة GDP
6359.6 الف دينار	متوسط نصيب الفرد من الناتج المحلي الإجمالي
6.5 %	معدل التضخم الأساس (Core Inflation)
33.3 مليون نسمة	عدد السكان
الدينار العراقي	العملة
1.9 مليون برميل	المعدل اليومي لتصدير النفط
103 دولار للبرميل	متوسط سعر برميل النفط
62.6 ترليون دينار	عرض النقد بالمفهوم الضيق M1
72.2 ترليون دينار	عرض النقد بالمفهوم الواسع M2
41.9 ترليون دينار	إجمالي ودائع المصارف التجارية باستثناء ودائع الحكومة المركزية والودائع ذات الطبيعة الجارية.
13 ترليون دينار	إجمالي ائتمان المصارف التجارية باستثناء ائتمان الحكومة المركزية
56 ترليون دينار	النفقات الجارية
98.1 ترليون دينار	الإيرادات النفطية
100 ترليون دينار	الإيرادات الكلية للموازنة
132.1 نقطة	معدل الرقم القياسي العام لأسعار المستهلك
1196 دينار	معدل سعر صرف الدينار العراقي تجاه الدولار في السوق المحلية
10.4 مليار دولار	فائض ميزان المدفوعات
86 شركة	إجمالي عدد الشركات في سوق العراق للأوراق المالية
941.2 مليار دينار	حجم التداول في سوق العراق للأوراق المالية
4.0 ترليون دينار	مجموع رؤوس أموال المصارف العاملة
49 مصرف	عدد المصارف العاملة
6 %	متوسط سعر فائدة البنك المركزي
1188.4 مليون وحدة SDR	حصة العراق في IMF
1.8 ترليون دينار	الإيرادات الضريبية
79.1 ترليون دينار	صافي الموجودات الأجنبية لدى الجهاز المصرفي
40 الف نسمة لكل فرع مصرفي	الكثافة المصرفية
10193.7 الف دونم	إجمالي المساحة المزروعة بالحنطة والشعير والرز
7006.3 ميكا واط	معدل إنتاج الطاقة الكهربائية

**International, Arabic & Local of Economic Developments**

\_\_\_\_\_ :

World Economic (WEO)

2011

outlook

)

(

2011

2010

(%3)

(%1.7)

(MENAP)

2008

(%2.2)

2010

(%4.3)

( )

2011

/

-

2008

2010

(%2.8)

2011 (%1.7)

(%1.8)

2011

(%6)

2011

2011

(%0.2)

2011

(%0.5)

.(%6.2)

-

2010

2011

.

/

-

(%10.2)

(MENAP)

2011

(%9)

(%9.2) 2011

2011

(%4.1)

.2012

(%8.3)

-

2011

(%15)

(50.2)

2011

(%11.6)

2011

2011

2011

(3.9)



/

---

-

%(0.25-0)

2013

2008

.(%0.1 -0)

(%1.25)

(%0.25)

2011

2012

.(%0.5)

-

2011

(%2.5)

2012

(%1.5)

2011

(%1.6)

(%2.4)

/

---

.2011 (%0.1)

2011 2011 (%3)

(111) 2011 (100)

(1.5)

2008 2007-2002

2010

(%3.1) 2010 2011

(%2.2)

2010

( 300) 2010 2000

(32)

2012 (%4) 2011 (%5)

)

.2011 (%1.5) (

(%8) 2011  
(%20)

**Local Developments** :

( )

2011 : 2011  
(%33.3) 2011 -  
(158.5) (211.3)  
(%37.3)  
(%66.9)  
(%20.4)  
(%12.7)  
2011 -



		2010/			
(%22.5)	(			)	
	)				
		(%38.3)	(		
.(%2.9)					
2011					-
(%34.7)		2010			
(100.98)	2011	(136.03)			
	(%135.1)				2010
(54.6)	2011	(127.6)			
		.(%133.9)		2010	
(100)					-
(%62)	2010	(61.7)		2011	
(84.7)	(69.6)	2011			
	( %17.7)				
		(%42.5) (%8.1)			
2011					-
		(%8.9) (%53.9)			
		(%33.2)			
(10.4)	2011				-
	2010	(6.3)			
		(26.4)			
	(22.8)				

/

## Real Sector Developments

( )

.2014-2010

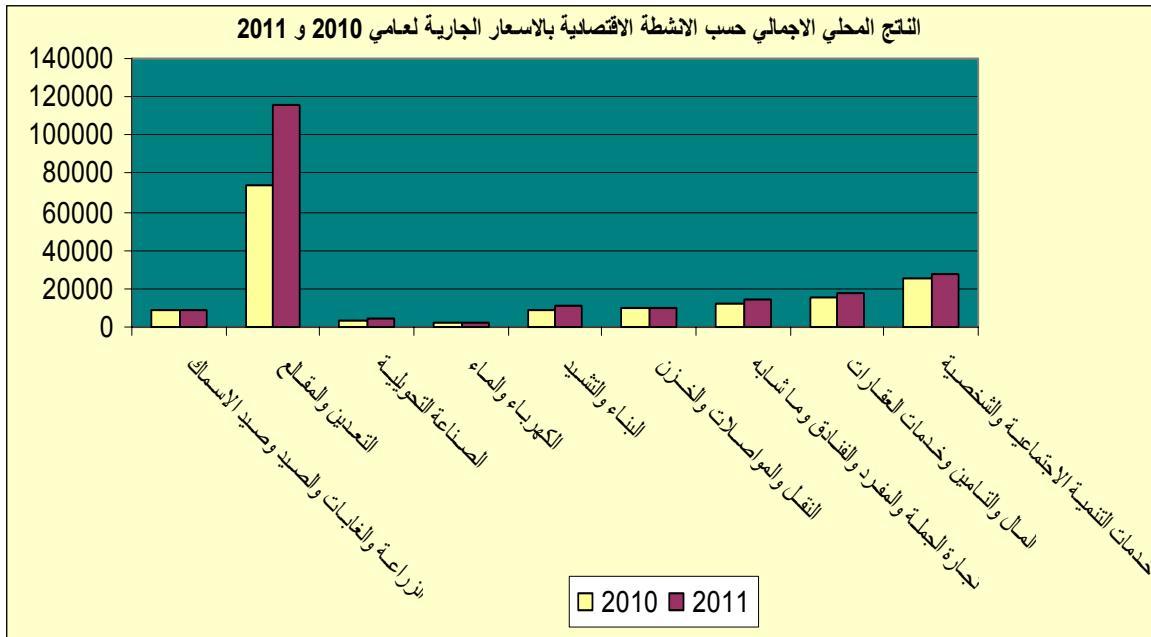
	<u>2011</u>		
2011	(211.3)		-1
	(%33.3)	2010	(158.5)
2010	(%8.6)	1988	
			(%37.3)



		/	
			-5
		(                    )	
		(                    )	
			-6
	(116.2)	(%54.7)	
		.                    (%58)	
			-7
	(%10.3)	(27.9)	(%13.1)
	(%8.5)		-8
	(%16.5)	(18.1)	
	(%6.6)		-9
		(13.9)	
		.2010                    (%14.5)	
	(%4.9)		-10
	.                    (%18.7)	(10.5 )	
			-11
		(10.3)                    (%4.9)	
		.                    (%10.1)	



(%5.3)	(8.8)	(%4.2)	-12
	(%1.8)	(3.9)	-13
(%1.3)	(%8.5)	(2.7)	-14
			.2010



(2) (1)

.2011-2010

:

-1

2010 (%5.3)  
(8.4) (8.8)  
( )  
2010 (3886) (3629.2) (%6.6)  
(%18) (%2.2)  
(%27.9)  
( %9.3)

(429.3) 2010 (495.8)  
(224.6) 2010 (282.4) 2011  
.3) .2011

-2

(116.2) (%54.8)  
(%54.4) (%57.9)  
(103) (%37.3)  
(75)

-3

(3.9) (%5.5)

/

(3.7)

( )  
(%21.8)

(%28)

(%53.2)

.(4)

(%29.8)

.(5)

(%28.1)

(%30.8)

-4

(%8.5)

(6347.6)

(7006.3)

(%10.4)

(10080.4)

(11945.2)

(4938.9)

(%18.5)

(6)

(%32.3)

(824.7)

(774.8)

( )

.(7)

(%6.4)

/

-5

(10.5 )  
(%18.7)

(8.8)

( )

.( )

-6

2010

(9.4)  
(%10.1)

2011

(10.3)

-7

(13.9)

( )

(%14.5)

(12.2)

(18973)

(23957)

(4984)

2010

.(8)

-8

(18.1)

(%.16.5)

2010

(15.5)

-

	- .	(%13.6)	(%7.2)
		(%35.5)	
		.2003	
			-9
2010	(25.3)	(27.9)	(%10.3)
		(%12.2)	(%10.1)

## Monetary Banking & Financial Developments

		2009		2010	
(%32.6)	(M2)	(%12)	(%30.1)	(%38)	(%34.1)
(%20)	(M2)	(%5.6)	(%21)	(%12.3)	(M1)
				(51743)	(10873)
				2011	(62616)
					(2011)

/

(%25.3) 2010

(%16.2)

2010 (%52.8) 2011 (%54.8)

2011 (%45.2) 2010 (%47.2)

.(2)

**جدول رقم (2)**  
**عرض النقد والعوامل المؤثرة فيه نهاية الفترة (2010-2011)**

%		2011	2010	
16	10880	79019	68139	
38	3581	12994	49143	
24	3003	15281	12278	
19	17464	107294	89830	
21	10873	62616	51743	
16	3954	28296	24342	
25	6919	34320	27401	
12	1047	9593	8546	
34	6874	27320	20446	
-15	1330	-7765	-9095	
17	6591	44678	38087	
19	17464	107294	89830	

M1 \_\_\_\_\_ -

2011 M1

(68139)

(%16) 2011 (79019) 2010

(75) (103) (%37.3)

(3)

جدول رقم (3)

العوامل المؤثرة في تغير عرض النقد خلال الفترة 2011-2010 (مليار دينار)

الفقرات	2011	2010
العملة خارج البنوك	3954	2566
الودائع الجارية	6919	11753
عرض النقد M1	10873	14319
شبه النقد	1047	491
صافي الموجودات الاجنبية	10880	5997
صافي ديون الحكومة	-3871	17879
ديون القطاع الخاص والقطاعات الاخرى	3581	4122
صافي المطلوبات الاخرى	1330	-13188

(3871)

(4918)

(1047)

(3581)

(1330)

(4918)

(%78.7)

(%68.9)

(15791)



/

\_\_\_\_\_ -

\_\_\_\_\_ -1

2011 (78.7) 2010 (70.9)

(%329.6) (5.9) (%11.1)

(1.4)

(58.7) 2010 (53.8)

(%131.8) (%9.1) 2011

(%10.6) ( )

(1) 2010 (204)

(9.3) 2011

.2011 (5.2) 2010

\_\_\_\_\_ -2

2011

2010 (59.3)

(%20.5) 2011 (71.4)

(3.56) (%90.6)

(%10.1)

/  
(400)

.(4)

(4)

**2011-2010**

<b>2011</b>	<b>2010</b>	
71410911	59252271	
3555519	3955519	
319185	719185	
3236334	3236334	
0	0	
3776181	7655827	
78742611	70863617	
58697956	53809831	
2469850	1065600	
3329309	3010198	
5947820	1384344	
2031415	2044156	
1041932	204025	
5224329	9345463	

/	-
-	-1
-	-

(%6)

(policy rate)

2010/4/1

(9)

(%4)

(1066)

(2470)

2011

( )

(5)

(%131.7)

2010

7

)

(

(5)

**2011**

%		%		
84.34	3703670	76.54	1890500	
14.65	643190	23.46	579350	
0	0	0	0	
1.01	44500	0	0	
100	4391360	100	2469850	

(1.9)

/

-

(%76.5)

(%84)

(3.7)

(%7.8)

-

(%23.5)

(579)

(%14.7)

(643)

2011/

(175)

-

7

2011

(6)

2011

-

(44.5)

(%1)

-

-:

( )

(%8))

-

(%9)

-

(%9.5)

-

(%15)

(%5)

(5)

2010

(5.2)

2011

(%5.4)

2010

(2.2)

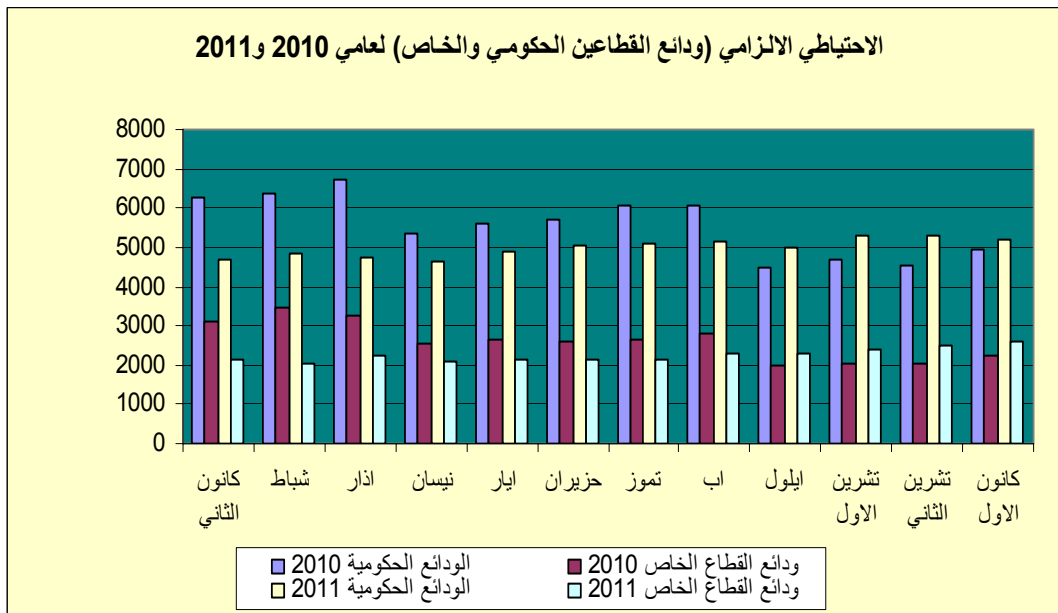
2011

(2.6)

(10)

(%17.7)

2010



2011

13

)

(1170)

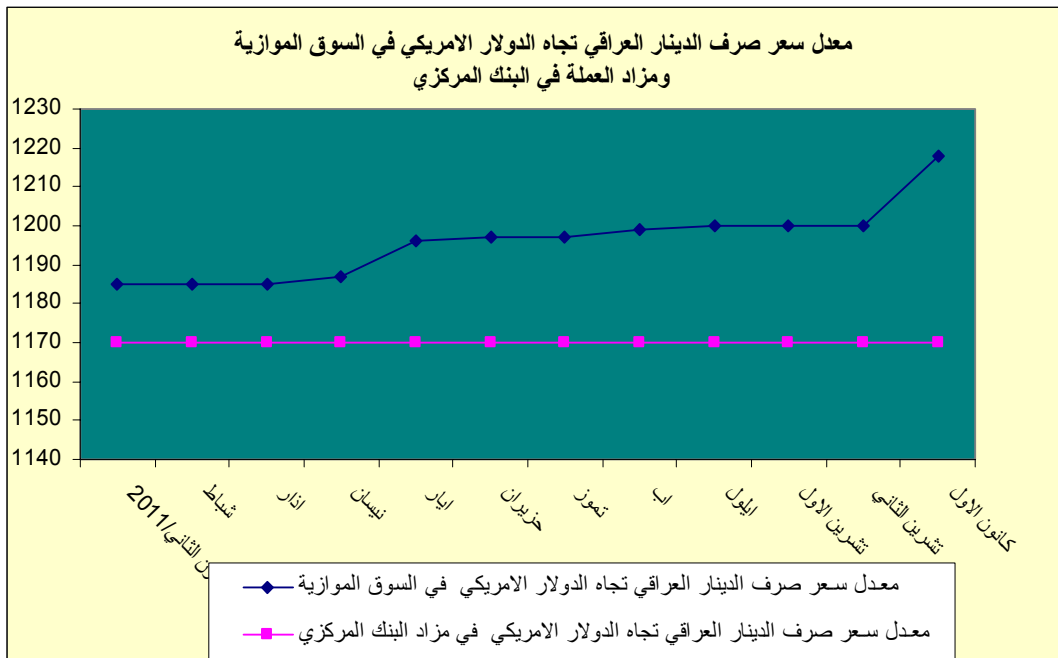
(

(1185)

(11)

.2011

(1218)



(12)

(151)

(39.8)

2011

(1.5) (%96)

(38.3)

(36.2)

2010

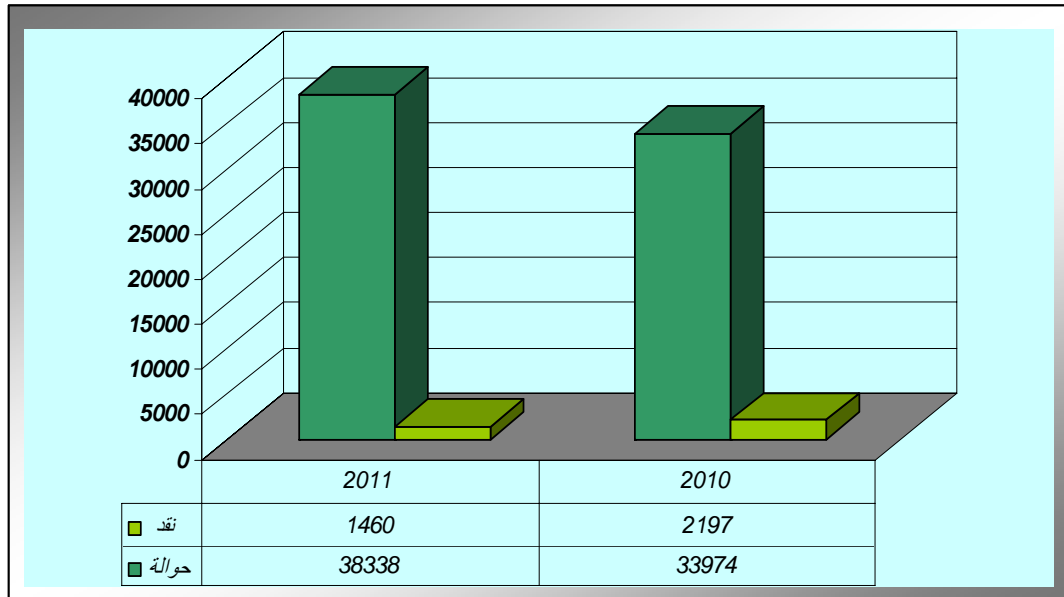
(%94)

(34)

(137)

(%10)

(2.2)



2011

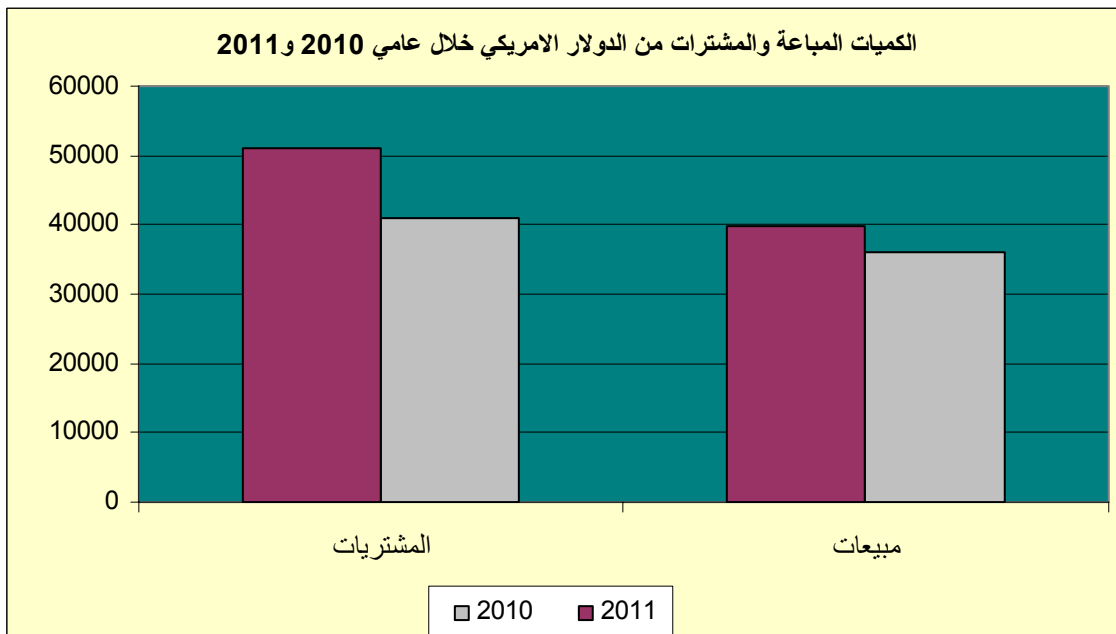
2010

(51)

.(13)

(%24)

(41)



/

\_\_\_\_\_ :

2011

- :

-

.2004 (94)

-

(CAMEL)

-

.2010 2009

-

(49) 2010 (44)

(23) (7)

) (10)

( %(75-8 )

\_\_\_\_\_

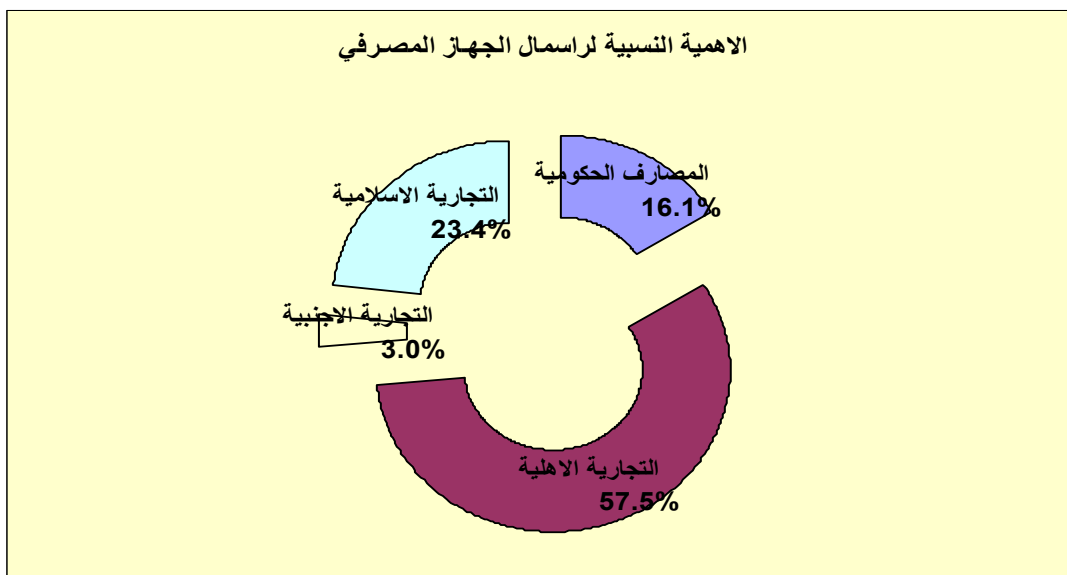
2011

(9)



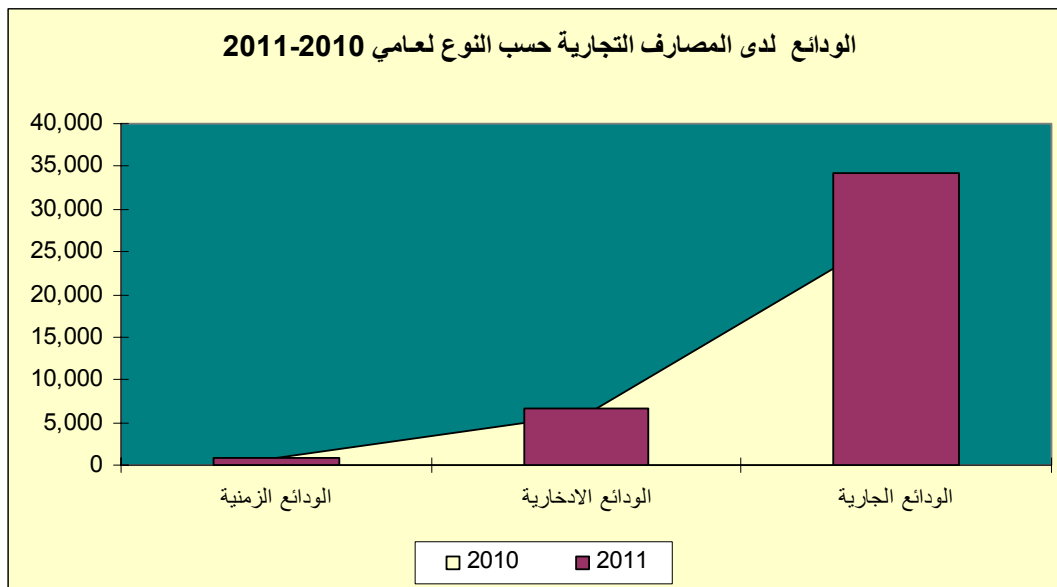
2011	2011	2010	2010
(4)	(2.9)	(%37.9)	(%83.9)
(%57.5)	(%3)	(%23.4)	(%16.1)
الناتج المحلي الاجمالي بلغت (%1.9) مما يعني			
ان الجهاز المصرفي ما زال متواضعا في هيكلته.			

2011	2010	2010
(143.8)	(363.5)	(%63)
(%60.4)	(%21)	.



النوع	2010	2011
الودائع الجارية	(34.3)	(11.5)
الودائع الادخارية	(211.3)	(2.2)
الودائع الزمنية	(19.9)	(81.8)
المجموع	(275.5)	(105.5)

(14)

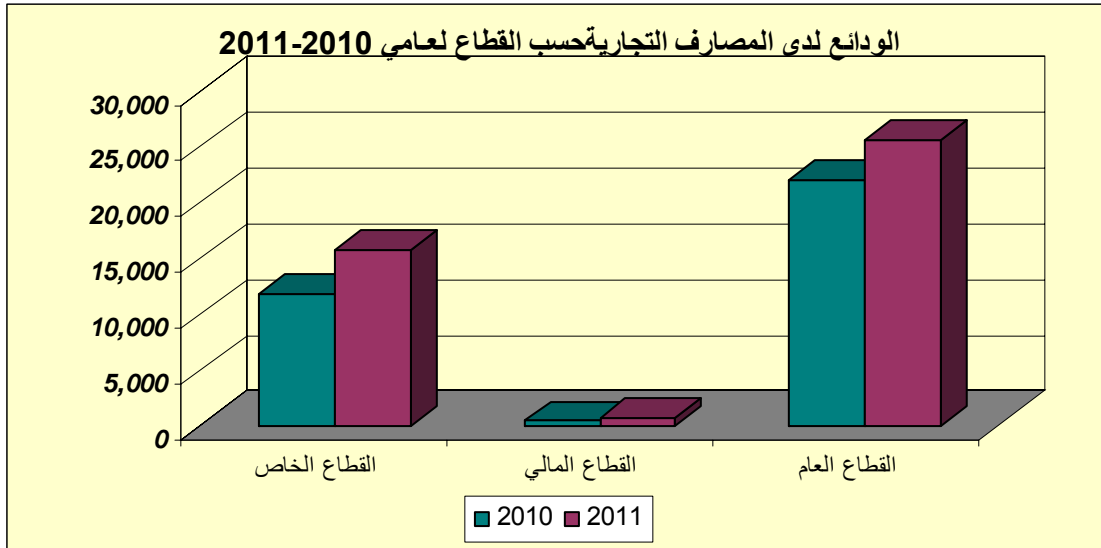


(25.6) /

(%37.3) (15.7) (%61)

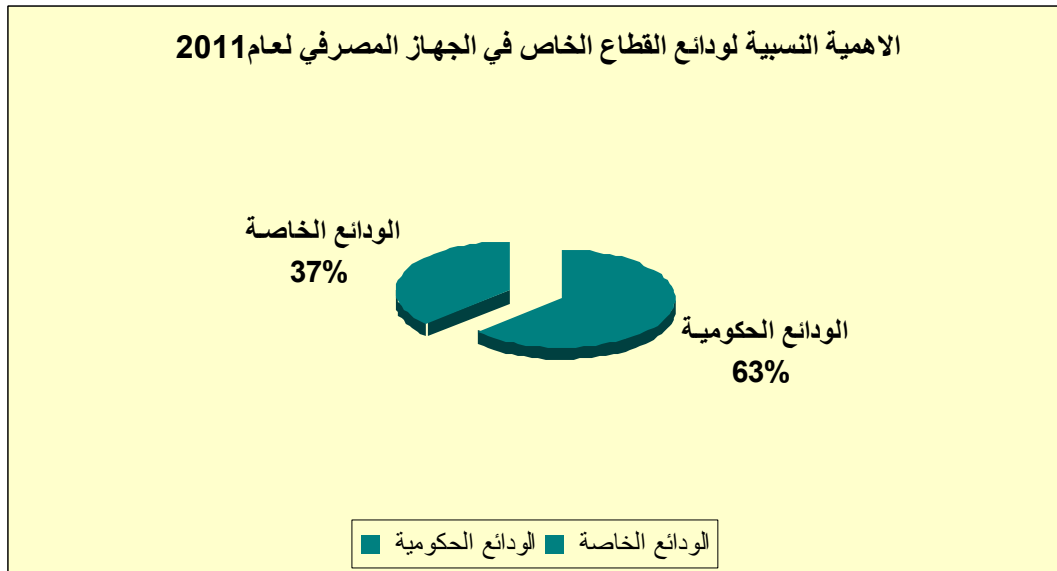
(693)

.(15) 2011 (%1.7)



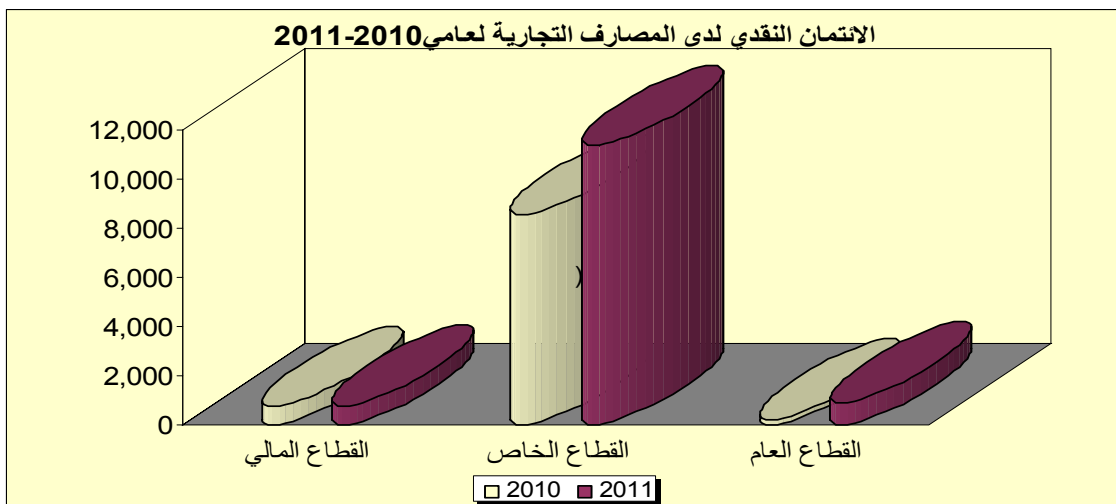
(%63)

(%37)



---

	)			
(3.6)		(13)	2011	(
	.	(9.4)	2010	(%38.3)
	(%6.2)			
	.			
2011				
2010	(%27.1)	2011		
	(%5.4)			(%25)
2011		(11.4)	2010	(8.5)
(897)				(%87.4)
(741)				(%6.9)
		.(16)		(%5.7)



) 2011

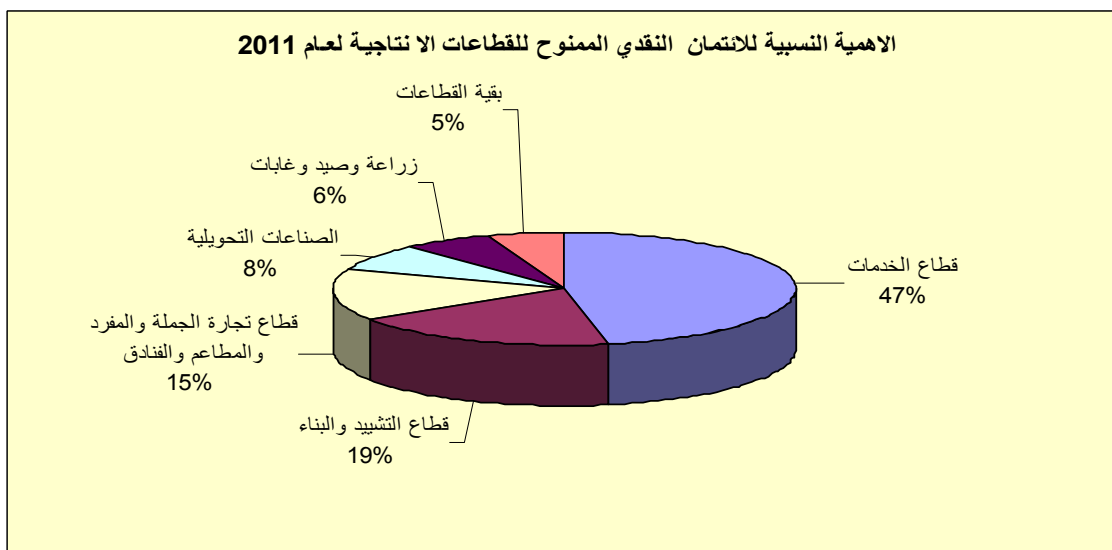
( ) (%47) (

( ) (%18.9)

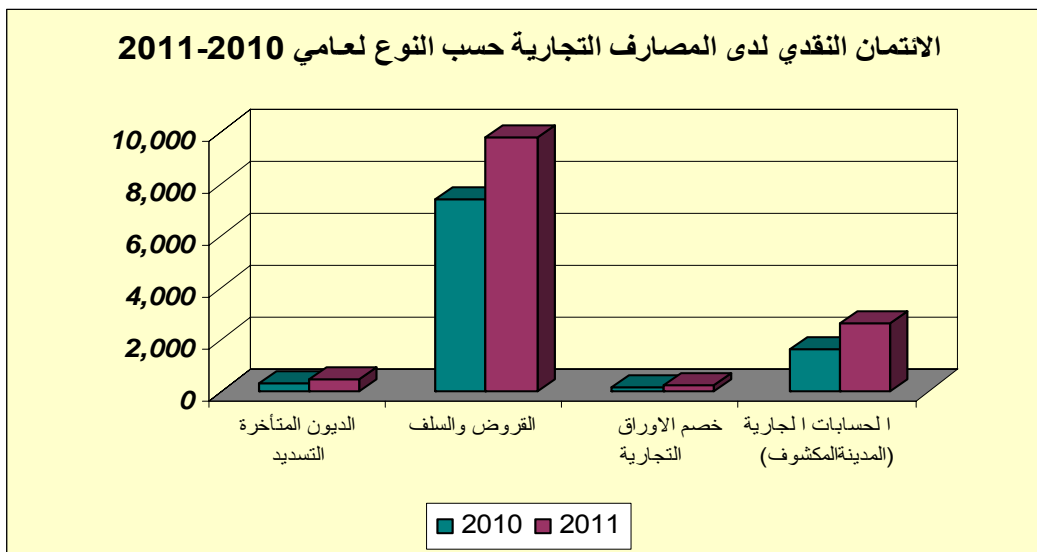
( ) (%6.4 %7.5)

( ) (%5.3)

. (17)



2011	(9.7)	2010	(7.4)
	(%75)	2010	(%31.5)
		(%20)	( )
.(18)	(%1.5)		(%3.5)



(6.2) 2011

(5.2)

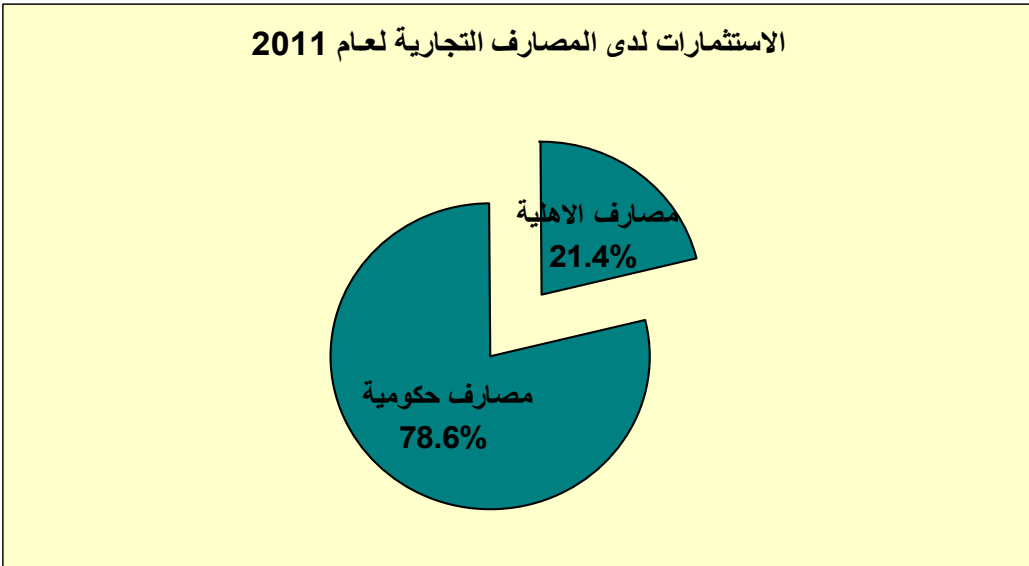
(%83.6)

(1.0)

(%16.4)

(%2.9)

.(%20-15)



(3)

(29) 2011

(44)

74

(68)

22

1997

21

1936

1959

1951

1959

.2005 (10)

16

(%12)

2004 94

(%1.21-%0.17)

(%31-%26)

.(%99.1-%90.7)

2011 (%905-%369)

(%89-%46)

(%250-%205)

.(%29-%21)

(%110-%45)

(%179-%19)

.(%23-%16)

-%118)

(%520-%304)

(%38-%22)

(%294)



2011

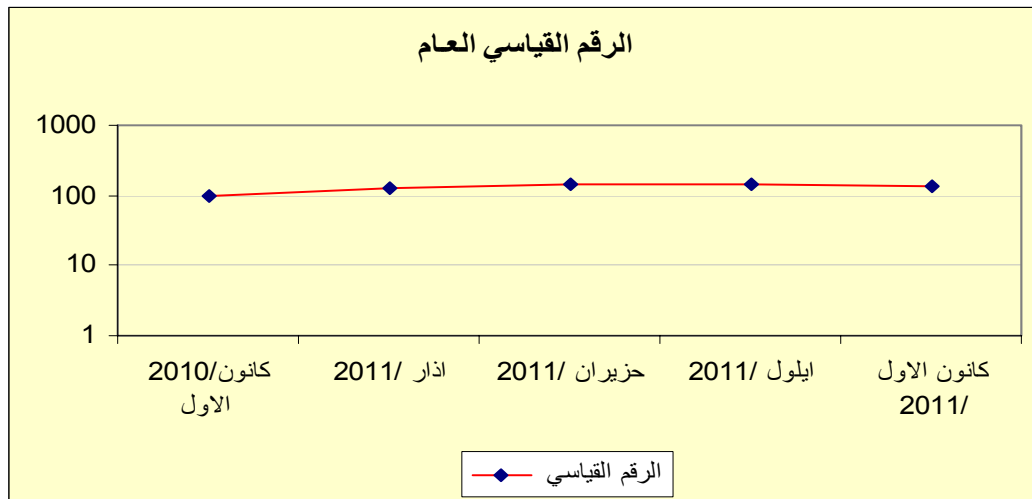
(%34.7)

2010

(100.98)

2011

(136.03)

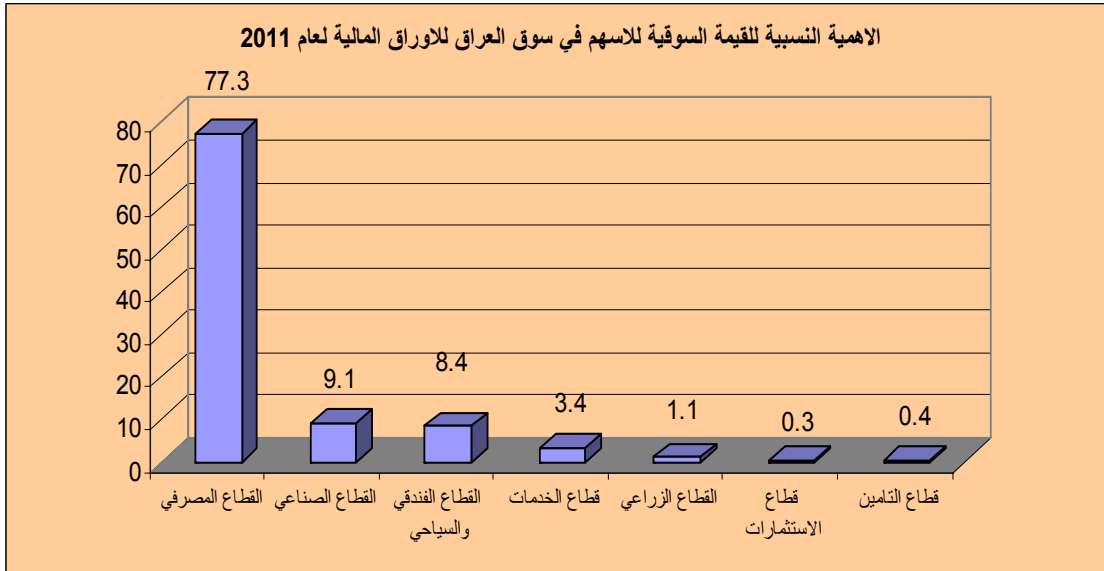


/

(4931.1) (%42.4)

2011 (3462.2) 2011

(%8.4) (%9.1) (%77.3)



2010 2011

(941.2) (%135.1)

2010 (400.3)

(%5.2) (%13.4) (%75.0)

/2011 ))

( ) (100\*(2011

(%93.4) 2011

(%87.6)

/  
(%88.0)

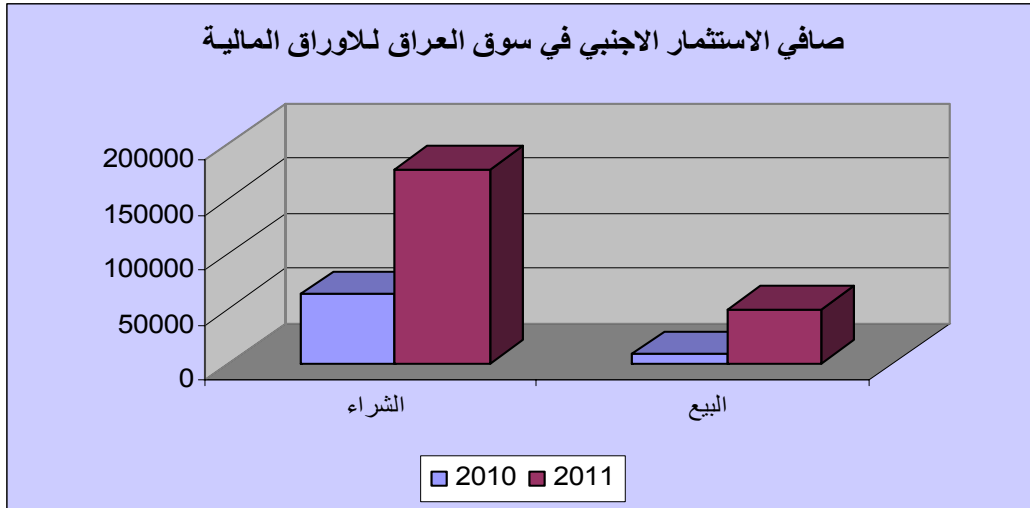
---

(%133.9) 2010 2011 2010 2011  
(54.6) 2010 2011 (127.6)  
(176.5)  
) (48.8)  
(  
(%11.7) (105.1)  
. (6)

(6)

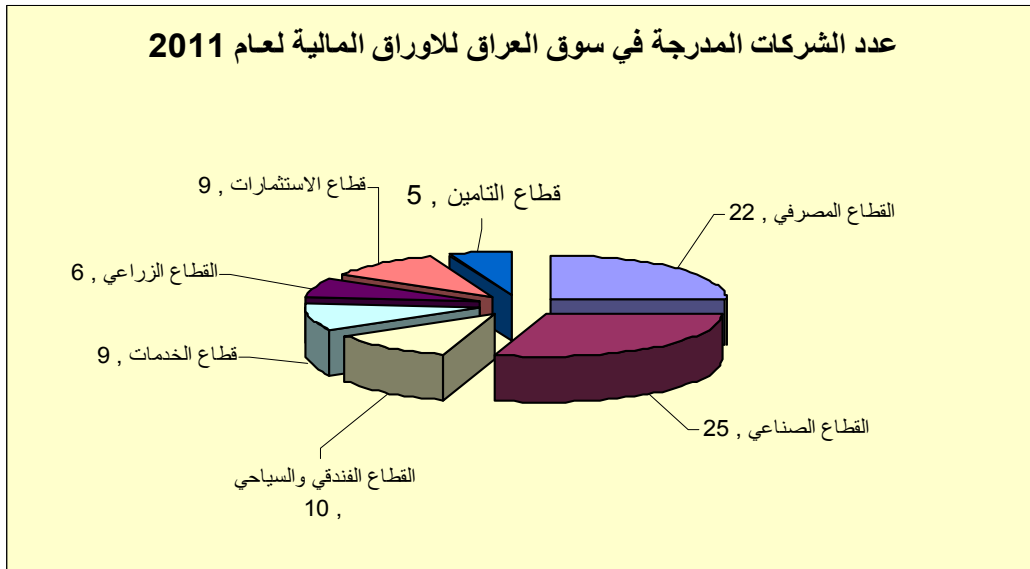
(%)	(%)	(2)	(1)	( )	
94.81	5.19	892350.5	48847.7	941198	
81.25	18.75	764698.9	176499.3	941198	

:



2011

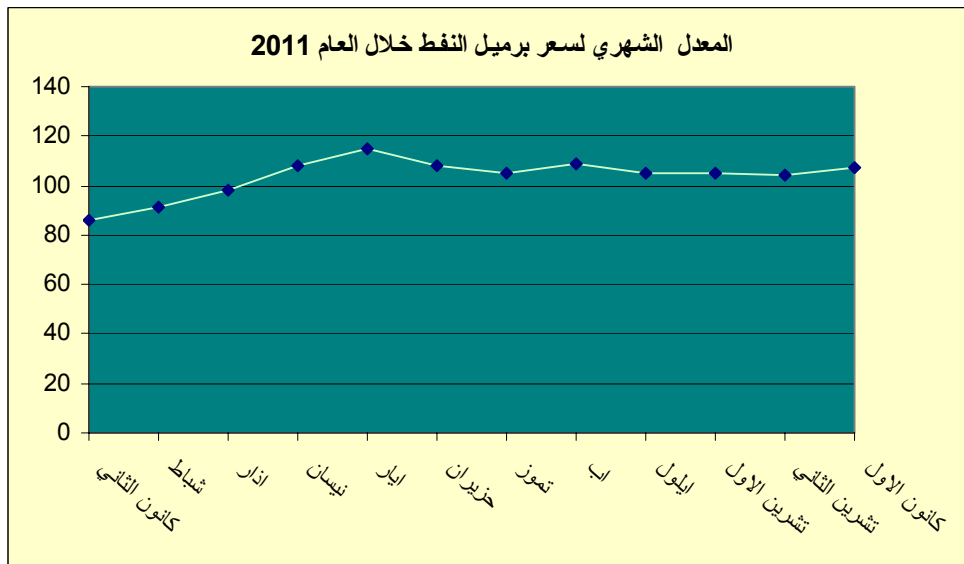
(22)	2010	(83)	(86)
(25)	(9)	(9)	(5)
.(19)	.	(6)	(10)



## Public Financial sector

-1

	2011	(61.7)	2010	(100)
				(%62)
2011	(103)		2010	(%17.3)
				(75)
			2010	(%38.9)
			2011	(%47.3)



2011	(7)
	(98.1)
	(%98.1)
	(%64)

(7)  
( ) 2011 2010

%	2011	2010	
36.2	1784	1310	
89.3	53	28	
-	15		
64.0	98090	59794	
-90.6	57	604	
62.0	100000	61736	

المصدر: وزارة المالية العراقية- دائرة الموازنة

-2

(15.1) (69.6) 2011  
2010 (%17.7)  
(8) (%42.5) (%8.1)  
(8)  
2011 2010

% /		%			
2011	2010		2011	2010	
26.5	38.5	-8.1	56017	60981	
6.4	14.9	-42.5	13623	23678	
33	53.4	-17.7	69640	84659	

- :

-3

(9195) (7446) 2011  
(3555) (%19)  
2003

			/	
			(2925)	
	(966)	2010		
				2011
(3955)				
	(100)	2011/1/31	2011	
	(36)			(162)
				-1
		2011		-
(25)			(100)	(GSRs)
	%(7.5 -4.5)			(91)
		(7-2)		
	(2.4)	2011		-
				(2.3)
(91)		(1.4)		-
		(182)		(0.3)
			(1.7)	2010
		(.20)		(%41.2)
				-2
(182)	(GSRs)		2011	-
	(150)		(18)	
			(200)	
				(9.4 -7.8)
		(2.3)		-
2010			(3.6)	
	(2.5)		(2.2)	(364) (182)

/

---

(%8)      2011      (%7.62)

. (21)      2010

-4

---

(4.2)      2011

(9)      (61.3)      2010      %7.4

(2.2)      (%33.7)

(%13.3)      (1.6)

(12.9)      2011      (14.6)

.

(9)

2011 2010

%	2011/12/31	2010/12/31	(      )
13.3	14592.4	12874.7	
5.0	41712.0	39736.0	
33.7	2172.5	1625.5	
0.0	2789.6	2789.6	
0.0	0.0	0.0	
7.4	61266.5	57025.80	



---

## Prices

( )

(%77.5)

( )

.(%22.5)

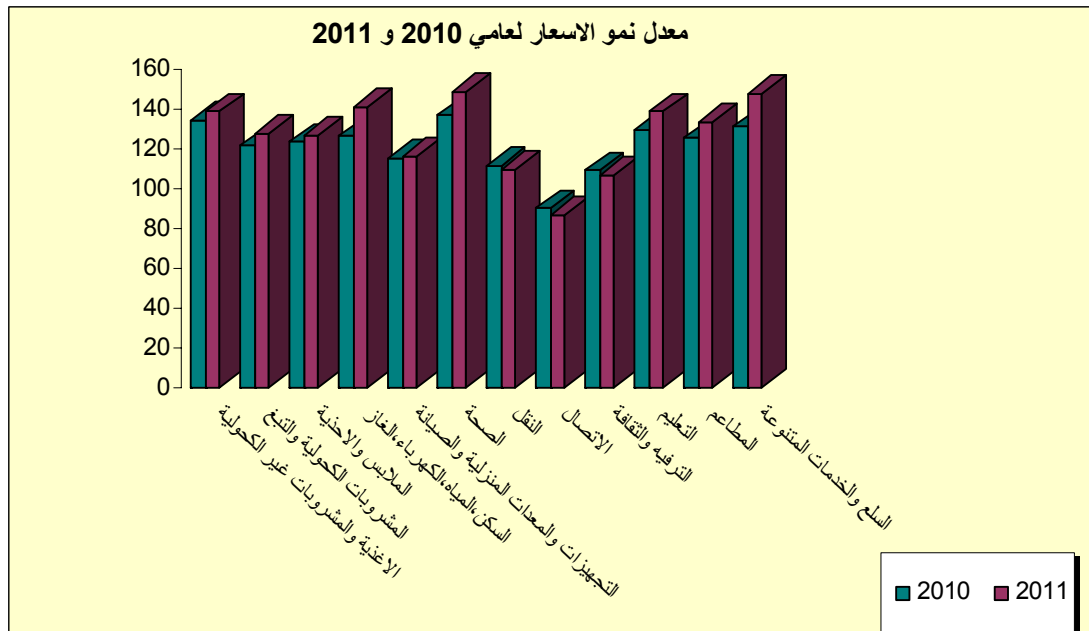
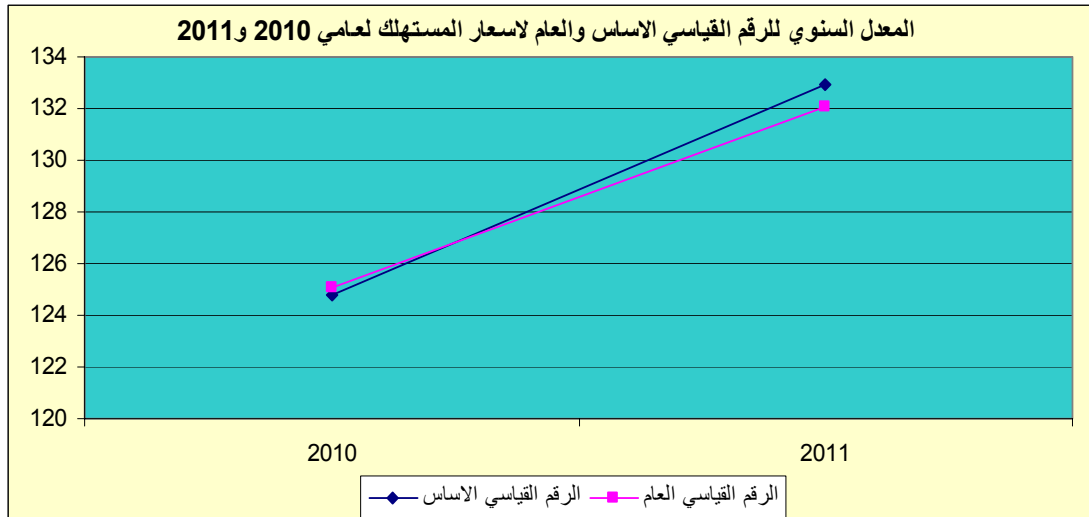
1990

**consumer price index in Iraq**

2010		2011	
(125.1)	(%5.6)	(132.1)	(%6.5)
( )	( )	( )	( )
2011 (132.9)	2010 (124.8)	2011 (( )	2010 ( )
2011	:( 22)	(%6.5)	
)	2010	-	
(%1.9 %2.2 %3.9)	( )	-	
(%12.7)	( )	-	
(%8.7)	(%11.7)	( )	
	.(%4.9)	(%6.4)	(%7.1)
			-
(%1.2) (%2.8) (%3.1)			
*	)		
		-:	(100=2007)

2003

2007 \*  
(IHSES)



**Food and Non Alcoholic Beverages**

-1

(%3.1)

2011

(%3.2)

(%8.9)

2010

(%6.1)

(%6.3)

/

( )

(500)

(%6.1)

(%6.1)

(%5.5)

(%4.3 %4.8)

(%1.2)

)

(

(%0.2) (%0.4)

( )

**Alcoholic Beverages And Tobacco -2**

(%4.9)

/

---

**Clothes And Footwear** -3

(%2.8) 2011

(%2.8)

(%4) (%8.4)

(% 0.5) (%1.4) (%5.7)

(%3)

---

**Housing , Water , Electricity , &Lpg** -4

(%11.7) 2011

(%38.6)

(%10.2)

(%3.1)

( )

.(%1.9)

---

**House Spplies,Appliances&maintenance** -5

(%1.2) 2011

)

(

)

(%1 %1.7) (

/

**Health** -6

( )  
(%8.7) 2011

)  
.(

**Transportation** -7

2010 (%1.9)  
( )

**Communication** -8

(%3.9) 2011

.( )

**Recreation & Culture** -9

2011 (%2.2)

CD

/

**Education** -10

2011 (%7.1)

**Restaurants** -11

2011 (%6.4)

**Miscellaneous Services & Goods** -12

2011 (%12.7)

**Seasonal Changes in Consumer Price index** -

(Headlined)

2011

(%5.2 %5.5 %5.6)

(%6.2)

(%6.8) (%7.3)

( ) ( )

.(23) ( )

)

( ) (

(23)

(%11.8) (%11.1)

(%11.6) (%12.3)

(23)

(%5.2)

(%4.9)

(%1.2)

( ) -1 :

%3.2)

2010

( ) -2 (%11.2 %5.1 %5.2

(%7.5)

(%4.8)

(%6.5 %6.4)

-3

(%9.7 %9 %3.7)





## 2011 Balance of Payment and External Trade Developments

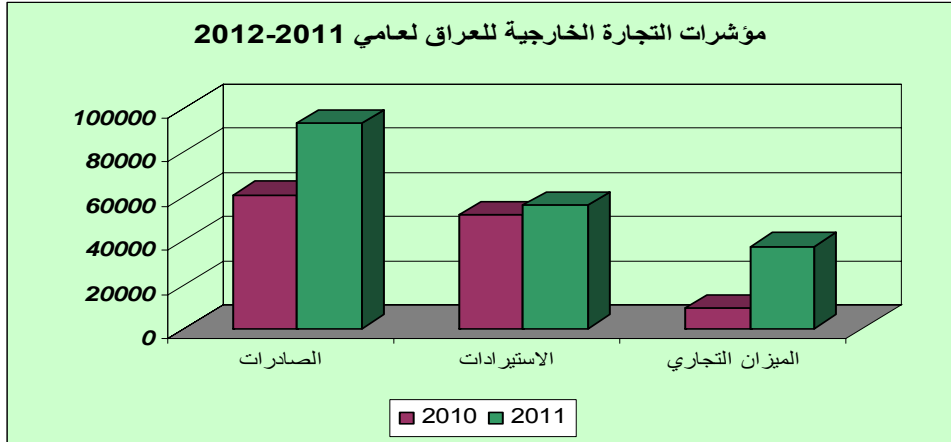
	(	)	❖
2010	(111.9)	(149.2)	2011
	(%53.9)	(%33.2)	
(%70.6)	2010	(%8.9)	2011
		(10)	

( 10)

2011-2010

	2011		2010	
70.6	149155.6	70.6	111944.3	
44.1	93226.2	38.2	60563.4	
26.5	55929.4	32.4	51380.9	*
17.7	37296.8	5.8	9182.5	
	211310.0		158521.5	

\*



2011

(11 )

(%71)

(%29)

:

-  
(%17.8)

(%53.9)

.(%8.9)

(%12.9)

(%31.6)

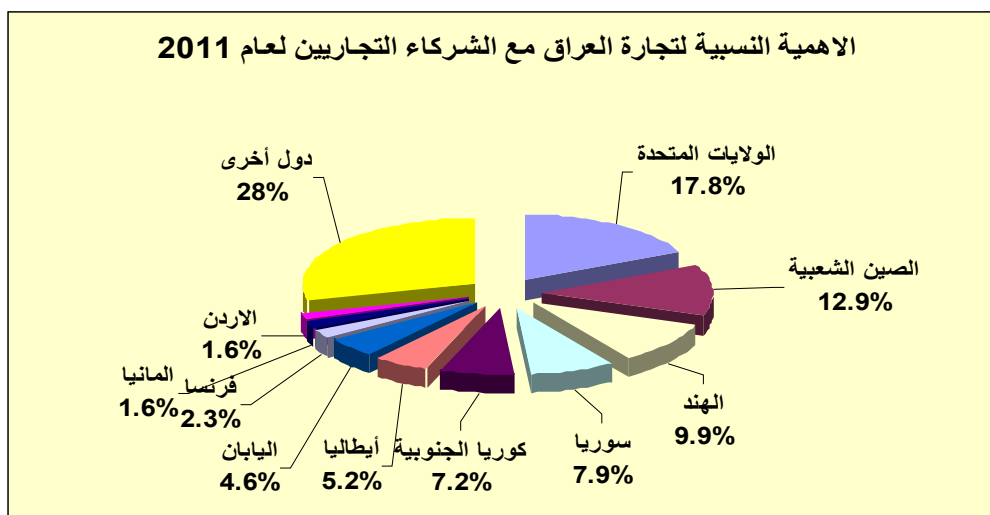
.(%9.9)

(%7.9)

(%8.9) (%53.9)

%5.2 %7.2)

(%4.6



جدول رقم ( 11 )

2011-2010

2011					2010			
(%)								
45.7	17.8	26513.1	3607.4	22905.7	18194.5	3314.1	14880.4	
31.6	12.9	19259.6	7886	11373.6	14633.4	7244.7	7388.7	
47.6	9.9	14768.7	1521.3	13247.4	10003.7	1397.6	8606.1	
13.4	7.9	11816.2	10212.7	1603.5	10423.9	9382.2	1041.7	
39.7	7.2	10664.8	2628.7	8036.1	7635.5	2414.9	5220.6	
44.0	5.2	7761.9	1292	6469.9	5390.0	1186.9	4203.1	
47.9	4.6	6894.9	676.7	6218.2	4661.3	621.7	4039.6	
37.6	2.3	3357.9	962	2395.9	2440.2	883.7	1556.5	
14.0	1.6	2425.5	2052.6	372.9	2127.9	1885.7	242.2	
14.8	1.6	2425.5	1996.7	428.8	2112.9	1834.3	278.6	
26.1	29.0	43267.5	23093.3	20174.2	34321.0	21215.1	13105.9	
33.2	100.0	149155.6	55929.4	93226.2	111944.3	51380.9	60563.4	

(12)

2011

(%99.2)

(92.5)

(%0.8)

(12 )

2011-2010

2011	2010	
261.0	169.6	
0	0	
139.8	90.8	
92527.0	60109.2	
0	0	
9.3	6.1	
46.6	30.3	
223.8	145.3	
0	0	
18.7	12.1	
93226.2	60563.4	

:

(21.5)

-

(%8.8)

(%38.5)

(%11.4)

(%15.8)

(6.4)

(

)

(%9.8)

(%6.4) (%6.7)

(%11.4)

.(13 )

( 13)

2011-2010

2011	2010	
3020.2	2774.6	
727.1	668.0	
1006.7	924.9	
5481.1	5035.3	
3579.5	3288.4	
3747.3	3442.5	
6376.0	5857.4	
21532.8	19781.6	
8836.8	8118.2	
1621.9	1490.0	
55929.4	51380.9	



(25)

2011

(6286.3)

(10393.7)

(39048.0)

2010

(1716.3)

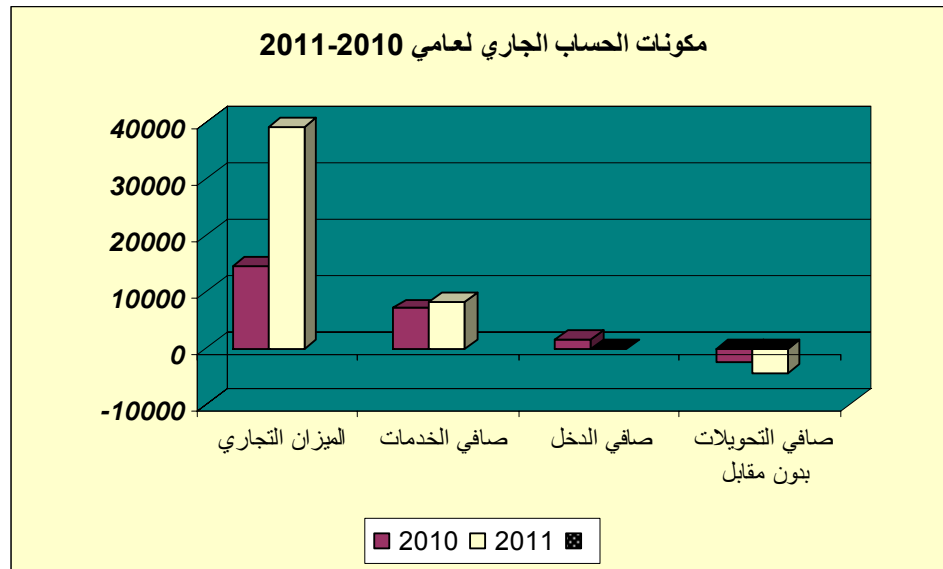
(4385.8 201.6 8095.2)

(26365.4)

(FOB)

-: 2011

(26365.4) 2011  
 (6430.4) ( %14.6 )  
 ( %4.7 ) 2010  
 (19935)

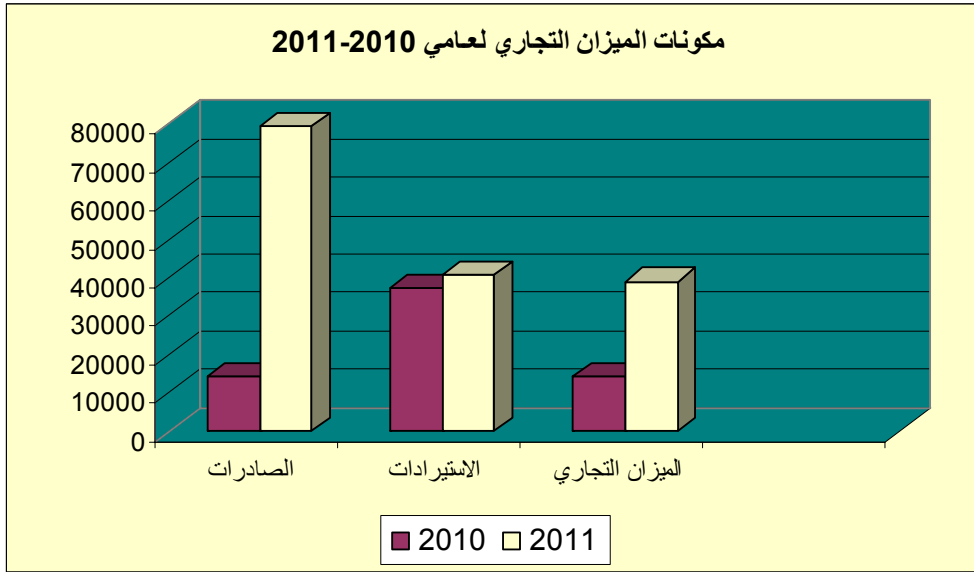


-:

-1

(24612.4) 2011  
 ( %21.6 ) (39048.0)  
 (14435.6) 2010  
 (79680.5)  
 (79407.5)  
 (115-86)  
 (52) 2011  
 (221)  
 (47802.9)

+	%15) %11)	(40632.5)
		(( %4
	(10986.7)	(12925.5)
	(34877.4)	
		(29645.8)



			<b>-2</b>
(1051.1)	2011		
(7044.1)	2011	(8095.2)	
(10920.1)			2010
		(2824.9)	

			<b>-3</b>
	2011	(201.6)	
	2010	(1591.4)	
(220)			



	(	)	-4
2011			
(4385.8)	2010		(1833.3)
		(4500.8)	
(3969.3)		(%5)	
		(400.0)	
		(138.9)	
		_____	-
(2273.7)		(-22804.3)	
	2010		
		-:2011	
		_____	-1
	(	)	
(850.8)		(11.1)	
		.2010	
		_____	-2
) 2011	(12421.7)		
) 2010	(7709.2)	(	
		(	
		-:	

2011

/

				_____ -
	(1716.3)		2011	
		2010		(1271.3)
2010		(2082.3)		
				(1396.2)
(124.9)		2010		(366.0)
				.
				_____ -
	2011		(6447.1)	
			(795.4)	2010
			(6541.4)	
.	(94.3)	( )		
				_____ -
	2011		(7690.9)	
		2010		(5642.5)
(8839.1)				
				2011
				.
			(1148.2)	
			(940.7)	
				(207.5)
			( )	_____ -
				:
( )				

---

) 2011	(10393.7)		
(61035.0)	(		
	(50643.0)	2010	2011
	.	(18.3)	
			—
(3561.1)			

---

**Iraqi Payment System (IPS)**

-:

2006

-:

**( Real Time Gross Settlement ) RTGS**

-

.2006

(Automated Clearing House) C-ACH -

(NSI)

-: RTGS

.SVPO -

:CEP -

(27) 2011/1/3

Government Securities ) GSRS -

(Registration System

:

-

-

-

-

-

(FOP)

(DVP)

(Repo)

(24)

( )

(Iraq Inter – Banking Network) IIBN

.2009

(45)

(Upgrade )

-:

(RTGS) (Intraday loan Facility) ILF -

(IPS)

(RTGS, C- ACH, GSRS) -

(C.B.S)

(Gateway)

(GSRS )

.(CSD)

Iraqi Retail Payment System ) IRPSI

.(Instruction

(ACH)

(Mobil, POS, ATM...)

(national Switch)





ملحق الجداول الإحصائية

2011 - 2010	.1
2011 - 2010	.2
2011 - 2010	.3
2010 2011 ( )	.4
2010 2011	.5
2011 - 2010 ( )	.6
2011 - 2010	.7
2011 - 2010	.8
2011 2010 7	.9
2011 2010	.10
2011	.11
2011 2010	.12
2011 2010	.13
2011 - 2010	.14
2011 - 2010	.15
2011 - 2010	.16
2011 -2010	.17
2011 - 2010	.18
2011 -2010	.19
2011 91	.20
2011 182	.21
2010 2011	.22
2010 2011	.23
2011 - 2010	.24
( ) 2011	.25

جدول رقم (1)

الناتج المحلي الاجمالي حسب الانشطة الاقتصادية بالاسعار الجارية (2010 - 2011)

مليار دينار

الاهمية النسبية %	2011	2010	الانشطة الاقتصادية
4.15	8808.6	8366.2	الزراعة والغابات والصيد وصيد الاسماك
54.74	116184.9	73570	التعدين والمقالع
54.41	115488.4	72905	— النفط الخام
0.33	696.5	665	— الانواع الاخرى من التعدين
1.83	3879.9	3678.7	الصناعة التحويلية
1.26	2671.6	2462.7	الكهرباء والماء
4.94	10486.2	8832.8	البناء والتشيد
4.86	10323.6	9376.6	النقل والمواصلات والخزن
6.57	13941.6	12172.2	تجارة الجملة والمفرد والفنادق وما شابه
8.52	18075.7	15517.7	المال والتامين وخدمات العقارات
1.31	2779.3	2051.2	— البنوك والتامين
7.21	15296.4	13466.6	— ملكية دور السكن
13.14	27882.8	25276.7	خدمات التنمية الاجتماعية والشخصية
11.6	24640.8	22388.1	— خدمات الحكومة
1.5	3242	2888.6	— الخدمات الشخصية
100	212254.9	159253.6	المجموع حسب الانشطة
	945	732.1	ناقصا رسم الخدمة المحتسب
	211310	158521.5	الناتج المحلي الاجمالي

المصدر : وزارة التخطيط/ الجهاز المركزي للإحصاء وتكنولوجيا المعلومات

جدول رقم ( 2 )

الناتج المحلي الاجمالي حسب الانشطة الاقتصادية بالاسعار الثابتة (2010-2011)

مليون دينار

الاهمية النسبية %	2011	2010	الانشطة الاقتصادية
7.62	4816.5	4712.8	الزراعة والغابات والصيد وصيد الاسماك
43.21	27330.2	24266.3	التعدين والمقالع
42.94	27160.6	24099.6	— النفط الخام
0.27	169.6	166.7	— الانواع الاخرى من التعدين
2.73	1727.1	1687.5	الصناعة التحويلية
1.67	1057.6	978.7	الكهرباء والماء
4.31	2724	2636.2	البناء والتشييد
2.45	1551.7	1451.8	النقل والمواصلات والخزن
6.56	4151.3	3836.3	تجارة الجملة والمفرد والفنادق وما شابه
13.16	8326	7887.8	المال والتامين وخدمات العقارات
1.64	1036.2	810.4	— البنوك والتامين
11.53	7289.8	7077.4	— ملكية دور السكن
18.28	11564.8	10757.8	خدمات التنمية الاجتماعية والشخصية
17.2	10877.4	10090.4	الحكومة العامة
1.09	687.4	667.4	الخدمات الشخصية
100	63249.2	58215.2	المجموع حسب الانشطة
	352.3	289.3	ناقصا رسم الخدمة المحتسب
	62896.9	57925.9	الناتج المحلي الاجمالي

المصدر : وزارة التخطيط ، الجهاز المركزي للإحصاء وتكنولوجيا المعلومات

جدول رقم ( 3 )

الانتاج الزراعي والمساحات المزروعة في العراق ونتاجية الدونم الواحد لعامي 2010-2011

غلة الدونم الواحد (كغم)		الانتاج (الف طن)			المساحة المزروعة (الف دونم)			المحصول
2011	2010	نسبة التغير 1:2 %	(2)2011	(1)2010	نسبة التغير 1:2 %	(2)2011	(1)2010	
429.3	495.8	2.2	2809	2748.8	18	6542.8	5543.9	الحنطة
224.7	282.4	-27.9	820.2	1137.2	-9.3	3650.9	4026.7	الشعير
356	406	-6.6	3629.2	3886	6.5	10193.7	9570.6	المجموع

الجهاز المركزي للإحصاء وتكنولوجيا المعلومات / وزارة التخطيط

#### جدول رقم ( 4 )

انتاج كميات السمنت بانواعه (الابيض، العادي، المقاوم) لعام 2011 مقارنة بعام 2010

الف طن

النوع	(1)2010	(2)2011	نسبة التغير (1:2) %
السمنت الابيض	—	—	—
السمنت العادي	1605.1	1255.7	-21.8
السمنت المقاوم	399.4	186.9	-53.2
المجموع	2004.5	1442.6	-28

المصدر: وزارة الصناعة والمعادن/ مركز المعلومات والمعرفة الفنية

#### جدول رقم ( 5 )

كميات انتاج الاسمدة لعام 2011 مقارنة بعام 2010

الف طن

النوع	(1) 2010	(2) 2011	نسبة التغير (1:2) %
سماد يوريا	210.8	275.7	30.8
سماد فوسفاتي	119.8	153.4	28.1
المجموع	330.6	429.1	29.8

المصدر: وزارة الصناعة والمعادن / مركز المعلومات والمعرفة الفنية

جدول رقم ( 6 )

المعدل السنوي للطاقة الكهربائية (الانتاج، الطلب، العجز) لعامي 2010-2011

ميكا واط

البيان	2010 (1)	2011 (2)	نسبة التغير (1:2) %
انتاج الطاقة	6347.6	7006.3	10.4
الطلب على الطاقة	10080.4	11945.2	18.5
العجز	3732.8	4938.9	32.3

المصدر: وزارة الكهرباء

جدول رقم (7)

معدل الاستيراد للطاقة الكهربائية حسب الخطوط لعامي 2010-2011

ميكا واط / ساعة

البيان	معدل الخطوط 2010	معدل الخطوط 2011
الخط التركي	1772.4	59.2
الخط الايراني	6747.5	7947.4
البارجات	778.2	1890.2
مجموع الخطوط	9298.1	9896.8
المعدل	774.8	824.7

المصدر: وزارة الكهرباء

جدول رقم ( 8 )

عدد التجار والشركات المسجلة في غرفة تجارة بغداد لعامي 2010-2011

الشهر	2010	2011
كانون الثاني	3325	3425
شباط	2268	2667
آذار	1994	3267
نيسان	1937	2664
مايس	1574	2615
حزيران	1468	1427
تموز	903	1513
أب	1152	1514
ايلول	865	1607
تشرين الاول	1659	1703
تشرين الثاني	1103	858
كانون الاول	725	697
المجموع	18973	23957

المصدر: غرفة تجارة بغداد

(9)

2011 2010

7

2011	2010	
1280	3085	
1825	3365	
1913	2842	
1051	2390	
1231	2271	
948	966	
1044	1899	
1216	1927	
1301	1844	
1887	1497	
2245	1076	
2470	1066	



(10)

2011 2010

2011		2010		
ودائع القطاع الخاص	الودائع الحكومية	ودائع القطاع الخاص	الودائع الحكومية	
2149	4672	3096	6245	
2050	4859	3464	6386	
2243	4750	3240	6730	
2090	4642	2536	5365	
2163	4875	2648	5583	
2130	5059	2605	5695	
2119	5106	2640	6064	
2277	5126	2796	6073	
2279	5018	1971	4496	
2420	5310	2014	4672	
2500	5286	2049	4532	
2614	5201	2221	4935	

جدول رقم (11)

سعر صرف الدينار العراقي تجاه الدولار الامريكي في مزاد العملة الاجنبية  
وسعر السوق الموازي خلال عام 2011

معدل سعر صرف الدينار العراقي تجاه الدولار الامريكي في مزاد البنك المركزي	معدل سعر صرف الدينار العراقي تجاه الدولار الامريكي في السوق الموازية	
1170	1185	2011/
1170	1185	
1170	1185	
1170	1187	
1170	1196	
1170	1197	
1170	1197	
1170	1199	
1170	1200	
1170	1200	
1170	1200	
1170	1218	

جدول رقم (12)

الكميات المباعة من الدولار في مزاد العملة الاجنبية في البنك نقداً وحوالة خلال عامي 2010 و2011

2011			2010			التاريخ
المجموع	حوالة	نقد	المجموع	حوالة	نقد	
2845	2819	26	2935	2726	209	كانون الثاني
3127	3093	34	2757	2557	200	شباط
3369	3322	47	3175	2980	195	آذار
2641	2578	63	2881	2764	117	نيسان
3451	3333	118	3169	3063	106	ايار
3231	3119	112	2792	2619	173	حزيران
3252	3132	120	3071	2761	310	تموز
3277	3140	137	3411	3040	372	آب
3601	3458	143	2852	2424	428	ايلول
3995	3797	198	3034	2964	70	تشرين الاول
3069	2907	162	2691	2691	0	تشرين الثاني
3940	3640	300	3401	3385	16	كانون الاول
39798	38338	1460	36171	33974	2197	المجموع

جدول رقم (13)

2011 2010

2011				2010				
3000		3000	2845	4000		4000	2935	
2000		2000	3127	2000		2000	2757	
2000		2000	3369	2001	1	2000	3175	
5000		5000	2641	3000		3000	2881	
5000		5000	3450	2000		2000	3169	
4000		4000	3232	4000		4000	2792	
3000		3000	3252	2001	1	2000	3071	
6000	3	6000	3277	5000		5000	3411	
5000		5000	3601	6000		6000	2852	
4000		4000	3995	0			3034	
4000		4000	3069	5001	1	5000	2691	
8000		8000	3940	6000.5	0.5	6000	3401	
51000	3	51000	39798	41003.5	3.5	41000	36169	

جدول رقم ( 14 )

الودائع لدى المصارف التجارية حسب النوع لعامي 2010-2011 (بإستثناء ودائع الحكومة المركزية والودائع ذات الطبيعة الجارية)

Demand Deposits	Saving Deposits	Time Deposits	Total	
16305	5614	717	22636	2010/
17367	5572	716	23655	
18380	5610	736	24726	
19763	5697	725	26185	
21424	5780	700	27904	
23881	5779	707	30367	
23911	5783	728	30422	
23743	5825	762	30330	
24251	5772	743	30766	
24773	5806	723	31302	
25927	5845	806	32578	
27422	6039	802	34263	
27402	6125	1020	34547	2011/
26620	5988	968	33576	
24822	6025	980	31827	
25324	6053	1016	32393	
25298	6103	1035	32436	
27853	6123	1107	35083	
29642	6203	1260	37105	
29169	6277	1256	36702	
29656	6329	968	36953	
31248	6375	928	38551	
32758	6472	958	40188	
34320	6732	907	41959	

جدول رقم (15)

2011-2010

( )

Public Sector	Financial Sector	Private Sector	Total	
11575	374	10687	22636	2010/
12474	511	10670	23655	
13522	496	10708	24726	
14878	456	10851	26185	
16548	467	10889	27904	
18705	496	11166	30367	
18535	523	11364	30422	
18227	549	11554	30330	
19022	602	11142	30766	
19306	615	11381	31302	
20261	652	11665	32578	
21960	397	11761	34118	
21854	437	12256	34547	2011/
20907	460	12209	33576	
19298	525	12004	31827	
19752	583	12058	32393	
19478	613	12345	32436	
21392	541	13150	35083	
22941	612	13552	37105	
22495	612	13595	36702	
22609	679	13665	36953	
23645	722	14184	38551	
24425	747	15016	40188	
25605	693	15661	41959	

جدول رقم ( 16 )

الائتمان النقدي لدى المصارف التجارية حسب القطاع لعام 2010-2011 (باستثناء الحكومة المركزية)

مليار دينار

القطاع العام Public Sector	القطاع الخاص Private Sector	القطاع المالي Financial Sector	الاجمالي Total	
198	5983	477	6658	2010/
200	6036	503	6739	
200	6719	525	7444	
200	6799	507	7506	
452	7426	493	8371	
455	7588	554	8597	
199	7832	546	8577	
197	8114	552	8863	
200	8143	609	8952	
199	8280	632	9111	
199	8480	642	9321	
193	8527	693	9413	
192	8596	551	9339	2011/
355	8538	556	9449	
399	8608	619	9626	
446	8762	639	9847	
529	8890	658	10077	
546	9195	637	10378	
571	9200	626	10397	
591	9322	666	10579	
617	9474	736	10827	
632	9742	737	11111	
651	10738	740	12129	
897	11356	741	12994	

(17)

\*2011-2010

2011	2010	
1298	571705	
1532	536	
128	40	
3025	2158	
713	194	
223	210	
9557	5834	
21	7	
3847	2170	
20344	582854	

\*



جدول رقم ( 18 )

( ) 2011 -2010

( )	Discounted Bills	Loans & Advances	Overdue Debts	Total	
1320	80	5013	245	6658	2010/
1238	78	5179	244	6739	
1222	78	5897	247	7444	
1221	79	5958	248	7506	
1521	84	6516	250	8371	
1545	108	6693	251	8597	
1460	106	6758	253	8577	
1508	113	6888	354	8863	
1547	113	7023	269	8952	
1587	115	7137	272	9111	
1608	118	7321	274	9321	
1609	122	7407	275	9413	
1632	122	7305	280	9339	2011/
1660	140	7368	281	9449	
1641	136	7558	291	9626	
1541	147	7791	368	9847	
1567	161	7978	371	10077	
1627	167	8209	375	10378	
1696	179	7956	566	10397	
1753	181	8266	379	10579	
1792	183	8474	378	10827	
1807	188	8739	377	11111	
2518	190	8963	458	12129	
2598	194	9743	459	12994	

جدول رقم ( 19 )

عدد الاسهم وحجم التداول وعدد العقود السنوي وعدد الشركات لعام 2011 مقارنة مع عام 2010

عدد الشركات	العقود المنفذة				حجم التداول (مليون دينار)				القيمة السوقية للاسهم (مليون دينار)				عدد الاسهم المتداولة (مليون دينار)				القطاعات
	نسبة التغير (%)	الاهمية النسبية (%)	2010	2011	نسبة التغير (%)	الاهمية النسبية (%)	2010	2011	نسبة التغير (%)	الاهمية النسبية (%)	2010	2011	نسبة التغير (%)	الاهمية النسبية (%)	2010	2011	
22	139.6	48.4	26793	64199	171.9	75.0	259411.9	705455.9	58.2	77.3	2408756.0	3811589.0	104.0	79.0	190784.30	389159.0	القطاع المصرفي
25	66.4	26.2	20835	34670	92.6	13.4	65530.6	126222.1	14.7	9.1	393190	450793	57.2	17.0	53298.10	83799.6	القطاع الصناعي
9	70.3	12.6	9829	16735	137.5	5.2	20606.5	48946.5	18.7	3.4	141815.0	168362.0	61.8	2.0	6159.60	9969.2	قطاع الخدمات
9	166.5	0.9	460	1226	175.9	0.3	1141.6	3149.9	22.6	0.3	10970.0	13449.0	137.9	0.6	1170.30	2783.6	قطاع الاستثمار
6	216.9	3.8	1578	5001	507.3	0.7	1158.1	7033.1	54.9	1.1	36055.0	55855.0	220.5	0.2	356.00	1140.9	القطاع الزراعي
10	-29.2	6.2	11563	8185	-15.2	4.5	50217.9	42560.5	-9.1	8.4	455175.0	413714.0	-24.9	0.3	2277.50	1709.4	القطاع الفندقي والسياحي
5	285.2	1.9	664	2558	241.4	0.8	2293.5	7830.1	6.8	0.4	16314.0	17431.0	136.3	0.8	1613.70	3812.5	قطاع التأمين
86	84.8	100.0	71722	132574	135.1	100.0	400360.1	941198.1	42.4	100.0	3462275.0	4931193.0	92.6	100.0	255659.50	492374.2	المجموع
			302.6	571.4			1689.3	4056.9							1078.70	2122.30	معدل الجلسة

2011

(20)

91

	%	%						( )						
100000	7.50	5.00-7.50	2	100000	2	2	98164	100000	115000	100000	91	4/6/2011	1/4/2011	C24
100000	4.50	4.00-7.50	1	100000	4	8	98891	100000	200000	100000	91	4/20/2011	1/18/2011	C25
100000	7.50	5.00-10.00	4	100000	5	5	98164	100000	134500	100000	91	5/4/2011	2/1/2011	C26
100010	7.50	5.00-8.00	3	100010	3	7	98174	100010	135000	100000	91	5/19/2011	2/16/2011	C27
100010	7.50	5.00-8.00	4	100010	4	8	98174	100010	155000	100000	91	6/1/2011	3/1/2011	C28
100020	7.50	5.00-10.00	6	100020	6	16	98184	100020	211000	100000	91	6/15/2011	3/15/2011	C29
100000	7.50	5.00-7.50	6	100000	6	10	98164	100000	194000	100000	91	6/29/2011	3/29/2011	C30
100010	7.50	5.00-7.50	5	100010	5	11	98174	100010	105000	100000	91	7/13/2011	4/12/2011	C31
100010	7.50	5.00-9.00	5	100010	6	14	98174	100010	232000	100000	91	7/27/2011	4/26/2011	C32
100010	7.50	5.00-11.00	6	100010	7	12	98174	100010	202500	100000	91	8/10/2011	5/10/2011	C33
100000	7.50	6.00-7.50	3	100000	3	3	98164	100000	112000	100000	91	8/24/2011	5/24/2011	C34
100000	7.50	6.00-7.50	2	100000	2	3	98164	100000	120000	100000	91	9/7/2011	6/7/2011	C35
100000	7.40	5.00-7.90	4	100000	6	15	98188	100000	243000	100000	91	9/21/2011	6/21/2011	C36
100000	7.50	6.80-8.00	3	100000	3	6	98146	100000	160000	100000	91	10/5/2011	7/5/2011	C37
100000	7.5	6.00-7.50	3	100000	3	3	98164	100000	128000	100000	91	10/19/2011	7/19/2011	C38
110550	7.5	6.00-7.90	4	100010	4	6	98174	100010	110550	100000	91	11/2/2011	8/2/2011	C39
											91		الغني	C40
161000	7.5	5.00-7.50	5	100010	5	5	98174	100010	161000	100000	91	11/28/2011	8/28/2011	C41
145500	7.4	5.00-8.00	6	100010	7	19	98198	100010	145500	100000	91	12/14/2011	9/13/2011	C42
100010	7	5.00-7.50	4	100010	5	10	98295	100010	219000	100000	91	12/28/2011	27/9/2011	C43
100000	7.5	6.00-7.50	4	100000	4	5	98164	100000	180010	100000	91	1/11/2012	10/11/2011	C44
100010	7	5.00-7.50	4	100010	4	8	98295	100010	170000	10000	91	1/25/2012	10/25/2011	C45
100000	6.5	5.00-8.30	4	100000	7	23	98405	100000	240000	100000	91	2/22/2012	22/11/2011	C46
100000	6	5.00-7.30	3	100000	7	14	98526	100000	300000	100000	91	3/8/2012	12/7/2011	C47
100010	5.5	4.00-7.00	4	100010	6	18	98657	100010	237000	100000	91	3/21/2012	12/20/2011	C48

(21)

2011

182

	%	%					( )				/			
150010	6.88	5.50-8.50	4	148510	5	18	145036	150010	222000	150000	182	7/26/2011	1/24/2011	HY18
90000	9.44	7.5-10.00	4	90000	4	6	85956	90000	90000	150000	182	8/9/2011	2/7/2011	HY19
103000	8.68	8.50-10.00	3	103000	3	5	98725	103000	103000	150000	182	8/23/2011	2/21/2011	HY20
150000	8.58	7.50-10.00	3	150000	3	9	143844	150000	155000	150000	182	9/6/2011	3/7/2011	HY21
150000	8.67	7.40-10.00	3	149500	4	15	143783	150000	221500	150000	182	9/21/2011	3/22/2011	HY22
											182			HY23
145000	8.62	6.50-10.00	6	144500	6	24	139028	145000	145000	150000	182	10/18/2011	4/18/2011	HY24
86000	8.65	8.50-10.00	2	86000	2	4	82444	86000	86000	150000	182	11/1/2011	5/2/2011	HY25
150000	8.91	7.00-10.20	6	149000	6	27	143618	150000	154500	150000	182	11/15/2011	5/16/2011	HY26
70000	9.12	8.50-9.90	3	69500	3	12	66956	70000	70000	150000	182	11/29/2011	5/30/2011	HY27
105000	8.75	8.50-9.90	3	105000	3	11	100612	105000	105000	150000	182	12/13/2011	6/13/2011	HY28
150000	8.63	8.00-10.00	5	184500	5	20	143814	150000	185500	150000	182	12/29/2011	6/29/2011	HY29
200020	8.96	8.50-9.80	5	198520	5	19	191468	200020	219000	200000	182	1/12/2012	7/13/2011	HY30
189100	8.85	8.50-9.50	5	188100	5	13	181106	189100	189100	200000	182	1/24/2012	7/25/2011	HY31
156500	8.94	8.50-9.50	5	156000	5	9	149824	156500	156500	200000	182	2/7/2012	8/8/2011	HY32
150000	8.78	8.50-9.50	4	148500	6	15	143608	150000	181500	150000	182	3/20/2012	9/19/2011	HY33
120720	8.7	8.50-9.30	5	119700	5	11	115701	120720	120720	150000	182	5/1/2012	10/31/2011	HY34
	7.83	6.00-9.20	4	149000	4	18	144364	150000	243000	150000	182	6/12/2012	12/12/2011	HY35

جدول رقم ( 22 )

معدل نمو الاسعار لعام 2011 مقارنة بعام 2010

المجاميع	الوزن	المعدل السنوي 2010	المعدل السنوي 2011	معدل نمو الاسعار لعام 2011 مقارنة بعام 2010
الاغذية والمشروبات غير الكحولية	30.1	134.3	138.4	3.1
المشروبات الكحولية والتبغ	0.7	121.5	127.5	4.9
الملابس والاحذية	7.3	123.2	126.7	2.8
السكن،المياه،الكهرباء،الغاز	31.3	126.1	140.9	11.7
التجهيزات والمعدات المنزلية والصيانة	6.4	114.9	116.3	1.2
الصحة	2.3	136.4	148.3	8.7
النقل	11.1	111.3	109.2	-1.9
الاتصال	2.9	90	86.5	-3.9
الترفيه والثقافة	1.6	108.8	106.4	-2.2
التعليم	1	129.2	138.4	7.1
المطاعم	1.4	125.3	133.3	6.4
السلع والخدمات المتنوعة	3.9	130.8	147.4	12.7
الرقم القياسي العام	100	125.1	132.1	5.6
الرقم القياسي بعد الاستبعاد	100	124.8	132.9	6.5

المصدر: الجهاز المركزي للإحصاء وتكنولوجيا المعلومات،وزارة التخطيط

جدول رقم ( 23 )

معدلات التغير للرقم القياسي لاسعار المستهلك بحسب الفصول لعام 2011 مقارنة بعام 2010  
سنة الاساس (100 = 2007)

المجموعة	الفصل الاول %	الفصل الثاني %	الفصل الثالث %	الفصل الرابع %
الاغذية والمشروبات غير الكحولية	5.2	4.9	1.2	1.2
المشروبات الكحولية والتبغ	2.3	5.1	7.1	5.4
الملابس والاحذية	-0.5	2	3.1	6.5
السكن،المياه،الكهرباء،الغاز	11.1	11.8	12.3	11.6
التجهيزات والمعدات المنزلية والصيانة	-0.6	1.5	2	2
الصحة	8	10.2	8.7	8.1
النقل	0.2	-1.4	-2.4	-3.9
الاتصال	-9.1	-4.9	0.4	-1.3
الترفيه والثقافة	-2.6	-2.5	-2	-2
التعليم	4.8	6.9	8.6	8
المطاعم	5.8	6.4	7.1	6.4
السلع والخدمات المتنوعة	8.9	11.2	16.8	13.7
الرقم القياسي العام	5.6	6.2	5.5	5.2
الرقم القياسي بعد الاستبعاد	5.5	6.2	7.3	6.8

المصدر:- الجهاز المركزي للاحصاء وتكنولوجيا المعلومات، وزارة التخطيط

جدول رقم ( 24 )

سنة الاساس (2007 = 100)

الرقم القياسي لاسعار المستهلك في العراق للفصول الاربعة من عامي 2010-2011

المعدل السنوي	المعدل الفصلي 2011				المعدل السنوي	المعدل الفصلي 2010				المجاميع الرئيسية
	الفصل الرابع	الفصل الثالث	الفصل الثاني	الفصل الاول		الفصل الرابع	الفصل الثالث	الفصل الثاني	الفصل الاول	
138.4	140.5	137.4	136.8	138.8	134.3	138.9	135.8	130.4	131.9	الاغذية والمشروبات غير الكحولية
127.5	130.3	128.8	127.4	123.6	121.5	123.6	120.3	121.2	120.8	المشروبات الكحولية والتبغ
126.7	130.8	128.1	125	122.7	123.2	122.8	124.2	122.6	123.3	الملابس والاحذية
140.9	145.5	141.2	139.1	137.8	126.1	130.4	125.7	124.4	124	السكن،المياه،الكهرباء،الغاز
116.3	117.4	116.7	115.8	115.2	114.9	115.1	114.4	114.1	115.9	التجهيزات والمعدات المنزلية والصيانة
148.3	152.5	150.3	147.4	142.9	136.4	141.1	138.3	133.8	132.3	الصحة
109.2	107.2	109.3	109.4	110.8	111.3	111.6	112	111	110.6	النقل
86.5	86.1	86.5	86.6	86.8	90	87.2	86.2	91.1	95.5	الاتصال
106.4	105.9	106.2	106.2	107.1	108.8	108.1	108.4	108.9	109.9	الترفيه والثقافة
138.4	140.8	140.6	137.5	134.6	129.3	130.4	129.5	128.6	128.5	التعليم
133.3	136.8	134	131.7	130.7	125.3	128.6	125.1	123.8	123.5	المطاعم
147.4	154.5	153.4	143.8	137.7	130.8	135.9	131.3	129.3	126.5	السلع والخدمات المتنوعة
132.1	134.7	132.3	130.7	130.5	125.1	128.1	125.4	123.1	123.6	الرقم القياسي العام
132.9	136	133.9	131.4	130.2	124.8	127.4	124.8	123.7	123.4	الرقم القياسي بعد الاستبعاد

المصدر:- الجهاز المركزي للإحصاء وتكنولوجيا المعلومات، وزارة التخطيط

جدول رقم (25)  
ميزان المدفوعات العراقي لعام 2011 ( اولي)  
IRAQ : BALANCE OF PAYMENTS Yearly 2011( Preliminary)

Million Of U.S \$

مليون دولار

Items	2011( FOB )	2011 (CIF)	الفقرات
<b>first -current account</b>	26,365.4		<b>اولا- الحساب الجاري</b>
<b>1- Trade balance</b>	39,048.0		<b>1- الميزان التجاري</b>
Exports (F.O.B)	79,680.5		الصادرات ( فوب )
– Crude oil	79,407.5		- النفط الخام
– *Governmental	79,385.7		- حكومي
- *Recorded	21.8		- خاص
– Oil Products (gov.+ private)	52.0		- المنتجات النفطية
– Governmental	20.1		- حكومي
– Private	31.9		- خاص
– Other exports(goods except the oil + culfur)	221.0	0.0	- الصادرات الاخرى بضمنها الكبريت
Imports	40,632.5	47,802.9	الاستيرادات
1. Government Imports	10,986.7	12,925.5	1- الاستيرادات الحكومية
A- UN Oil for Food Program		0.0	أ - الاستيرادات بموجب مذكرة التفاهم
B- Post OFFP gov. consumption imports	3,315.3	3,900.3	ب- الاستيرادات الاستهلاكية خارج مذكرة التفاهم
C- Post OFFP gov. capital imports	4,763.3	5,603.9	ج - الاستيرادات الراسمالية خارج مذكرة التفاهم
D- Refined oil products	2,901.4	3,413.4	د - استيرادات المنتجات النفطية
E- Other Gov. imports	0.0	0.0	هـ - الاستيرادات الحكومية الاخرى
F- Cost of currency printing	6.7	7.9	و - تكاليف طبع العملة
2- Private Sector imports	29,645.8	34,877.4	2- استيرادات القطاع الخاص
A.Cons. goods imports	7,411.3	8,719.2	أ - استيرادات القطاع الخاص الاستهلاكية
B.Capital goods imports	22,233.9	26,157.5	ب- استيرادات القطاع الخاص الراسمالية
C.Oil products imports private sector	0.6	0.7	ج- استيرادات منتجات نفطية قطاع خاص
<b>2- Services, net</b>	-8,095.2		<b>2- صافي الخدمات</b>
Receipts	2,824.9		المقبوضات
** Payments	10,920.1		المدفوعات**
<b>3- Income, net</b>	-201.6		<b>3 - صافي الدخل</b>
Private, net (incl. NGOs)	18.4		تعويضات العاملين
Official	-220.0		دخل الاستثمار / الرسمي
Receipts	1,068.3		المقبوضات
Payments	1,288.3		المدفوعات
- Interest	967.7		- الفوائد على الدين العام الخارجي
- others	320.6		- اخرى
<b>4- Transfers, net</b>	-4,385.8		<b>4 - صافي التحويلات بدون مقابل الجارية</b>
Private, net (incl. NGOs)	115.0		التحويلات الخاصة و تحويلات العاملين
Official	-4,500.8		التحويلات الرسمية
Receipts	7.4		المقبوضات
<b>Total of Grants</b>	7.4		<b>اجمالي المنح</b>
[Donor grants]	3.9		{ المنح المقدمة من الدول المانحة }
[U.S. grants]	0.0		{ المنح المقدمة من الولايات المتحدة }
Others	3.5		الاخرى
Payments	4,508.2		المدفوعات
UN Compensation Fund	4,369.3		صندوق التعويضات
Others	138.9		الاخرى

\*\* : تمثل ارقام قسم النفط في المديرية العامة للاستثمارات بالبنك المركزي. والمقبوضه نقدا اي بدون صلايات المقبوضه

\*: The Amounts Represent The Data From Oil Division/General Investment Dept. At CBI In Cash Without Barter Transaction

\*\* (7170.4) million usd represents the costs of shipment & insurance

\*\* (7170.4) مليون دولار تكاليف الشحن والتأمين المستقطعة من قيمة الاستيرادات



ميزان المدفوعات العراقي لعام 2011 ( اولي )

IRAQ : BALANCE OF PAYMENTS Yearly 2011 ( Preliminary)

Million Of U.S\$

مليون دولار

Items	2011( FOB )	2011 (CIF)	الفقرات
<b>second -Capital and Financial Account</b>	-22,804.3		ثانيا - الحساب الراسمالي والمالي
<b>1- Capital Account/ net</b>	11.1		1- صافي الحساب الراسمالي
credit	11.1		الدائن
debit	-		المدين
<b>2- Financial Account/net</b>	-22,815.4		2 - صافي الحساب المالي
a- Direct investment /Net	1,716.3		أصافي الاستثمار المباشر
credit	2,082.3		دائن
debit	-366.0		مدين
b- Portfolio Investment /Net	-6,447.1		ب- صافي استثمار الحافظة
1- General Government	-6,541.4		1 - الحكومة العامة
paid	19,648.2		المسدد ( دائن )
drawing	26,189.6		المسحوب ( مدين )
2- other Sectors	94.3		2 - قطاعات أخرى
credit	162.9		الدائن
debit	68.6		المدين
c- Other Investment , net	-7,690.9		ج- صافي الاستثمار الأخر
Official , net	-8,839.1		صافي الاستثمار الرسمي
Assets	-9,197.8		الموجودات
Claims held abroad	6.2		المستحقات من الخارج
DFI	-9,059.3		صندوق اعمار العراق /التغير في الرصيد المتاح
UN Oil for Food credits	0.0		التغير في رصيد مذكرة التفاهم
<b>Memo: cumulative OFFFP credits 10015.3</b>			المحول من ارسدة مذكرة التفاهم 10015.3 الى صندوق اعمار العراق
<b>'UN Oil for Food Letter of Credits 336.9</b>	0.0		المتبقي من رصيد مذكرة التفاهم الى صندوق اعمار العراق 336.9
Trade Credit	0.0		اتتمانات التجارة
Other Assets	-144.7		الموجودات الأخرى
Liabilities	358.7		المطلوبات
Capitalized interests	115.6		- الفوائد المرسمة
Loan disbursements	643.9		- المسحوب من القروض
Amortization	-400.8		- التسديدات
Private, net/ ODC's	1,148.2		صافي الاستثمار لشركات الإيداع الأخرى
Assets	940.7		الموجودات
Liabilities	207.5		المطلوبات
d- reserve assets	-10,393.7		د-الأصول الاحتياطية
Central bank (net; increase -)	-10,393.7		البنك المركزي
Reserves (increase -)	-10,393.7		الاحتياطيات (الزيادة -)
Reserve Assets	-10,393.7		الموجودات الاحتياطية
Monetary Gold	0.0		الذهب النقدي
Special Drawing Rights	24.6		حقوق السحب الخاص
Reserve Position in the Fund	0.0		وضع الاحتياطي لدى الصندوق
Foreign Exchange	-10,418.3		الموجودات الأجنبية
Currency and Deposits	-1,074.7		العملة والودائع
With Monetary Authorities	-1,189.6		لدى السلطات النقدية
With Banks	114.9		لدى البنوك الخارجية
Securities	-9,343.6		الأوراق المالية
Equities	0.0		سندات الملكية
Bonds & notes	0.0		سندات واذونات
Money Market Instrument Financial Derivatives, net	-9,343.6		ادوات السوق النقدية / صافي المشتقات المالية
Other Cliaims			المستحقات الأخرى
<b>third - Errors and omissions</b>	-3,561.1		ثالثا صافي السهو والحذف

2010

2011/12/31

2010	2011	
		_____
311611	348808	
8147719	9592455	
12035213	11955411	
35814046	46393941	
3969090	3561542	
4216693	4161675	
86226	86488	
432270	440977	
65012868	76541297	
		_____
27507328	32157444	
396499	496092	
30617212	32484380	
243697	77302	
3841215	3959098	
2146691	6286754	
63169	38295	
64815811	75499365	
		_____
100000	100000	
803173	0	
200268	0	
311596	348793	
- 1217980	593139	( )
197057	1041932	( )
65012868	76541297	